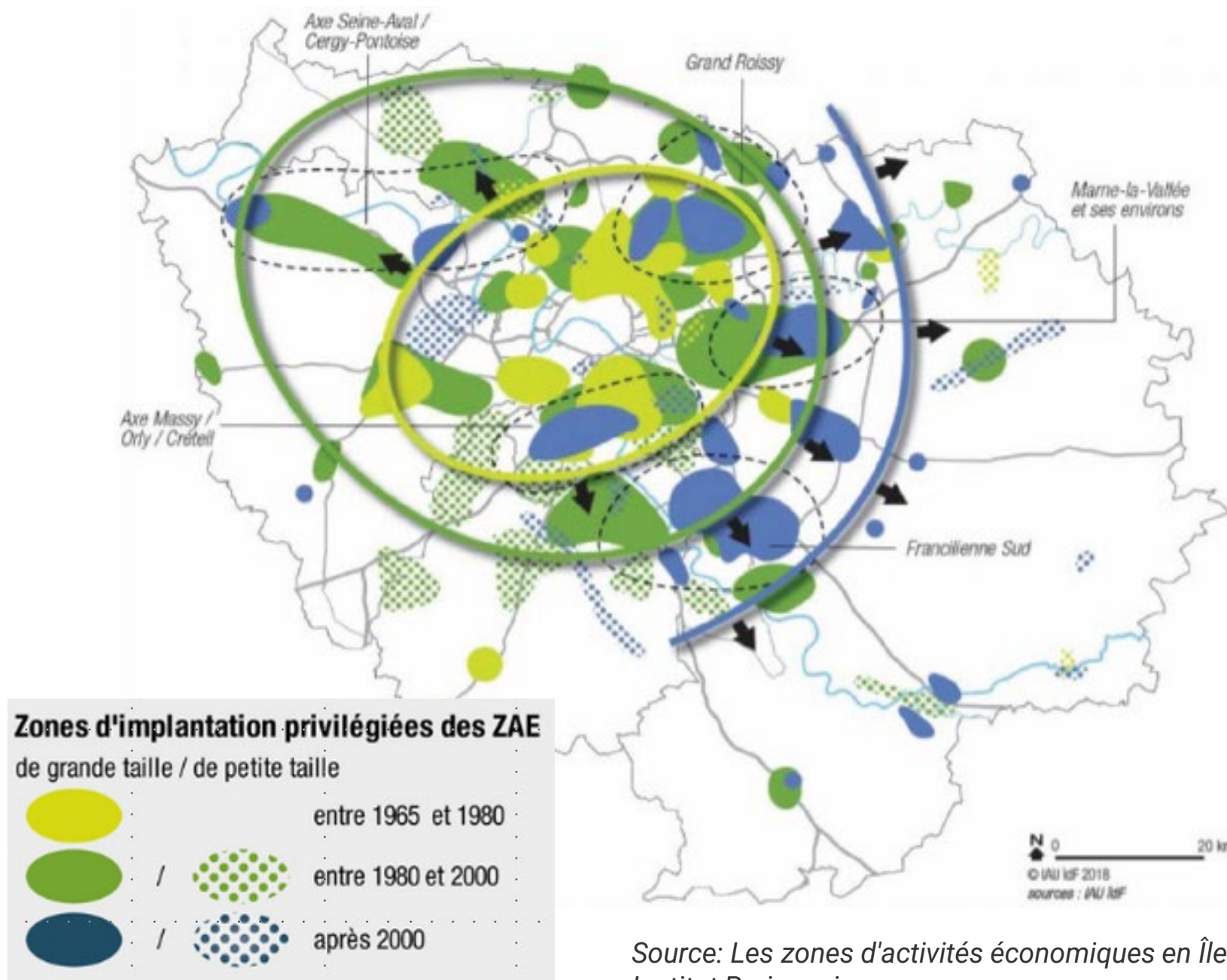
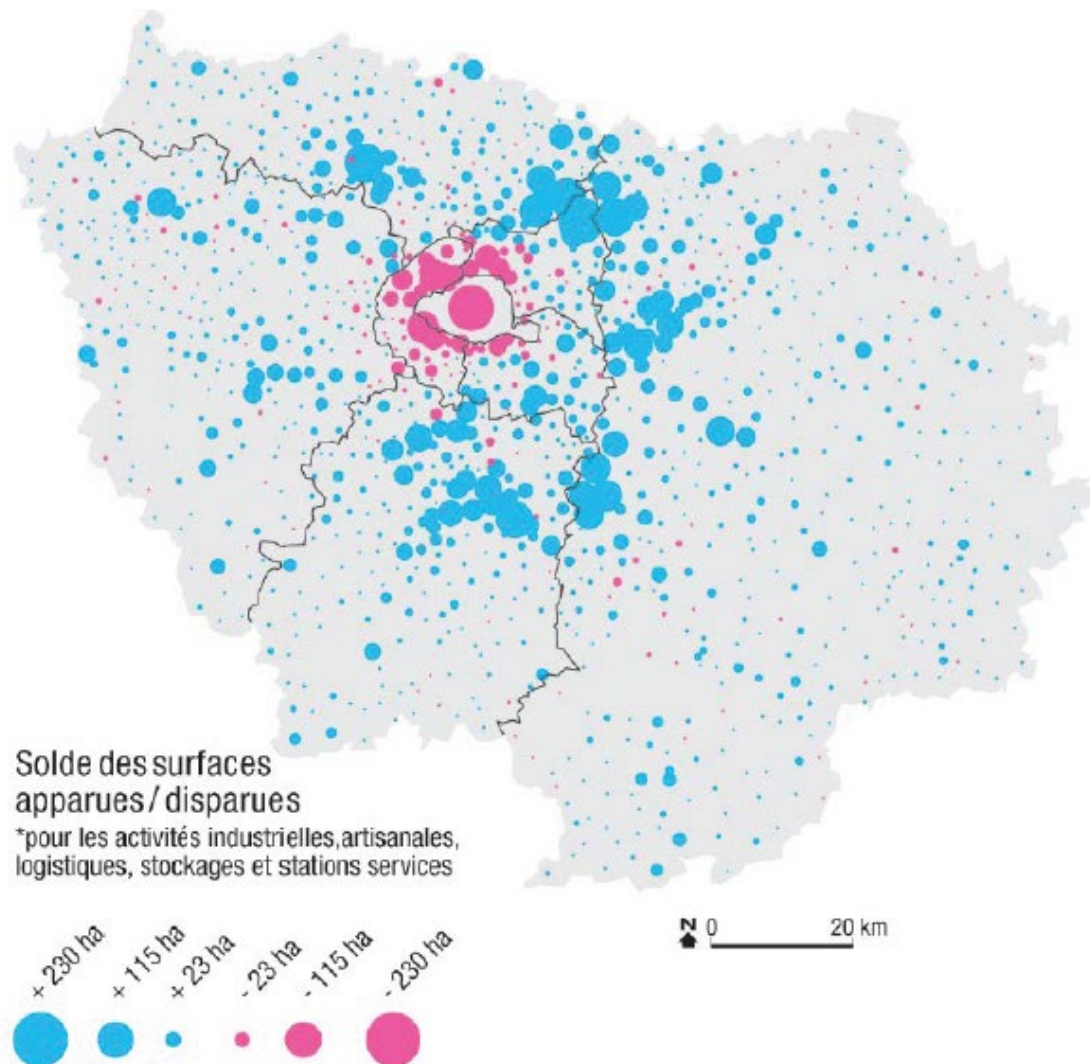


# Green Dock dans le contexte immobilier Francilien



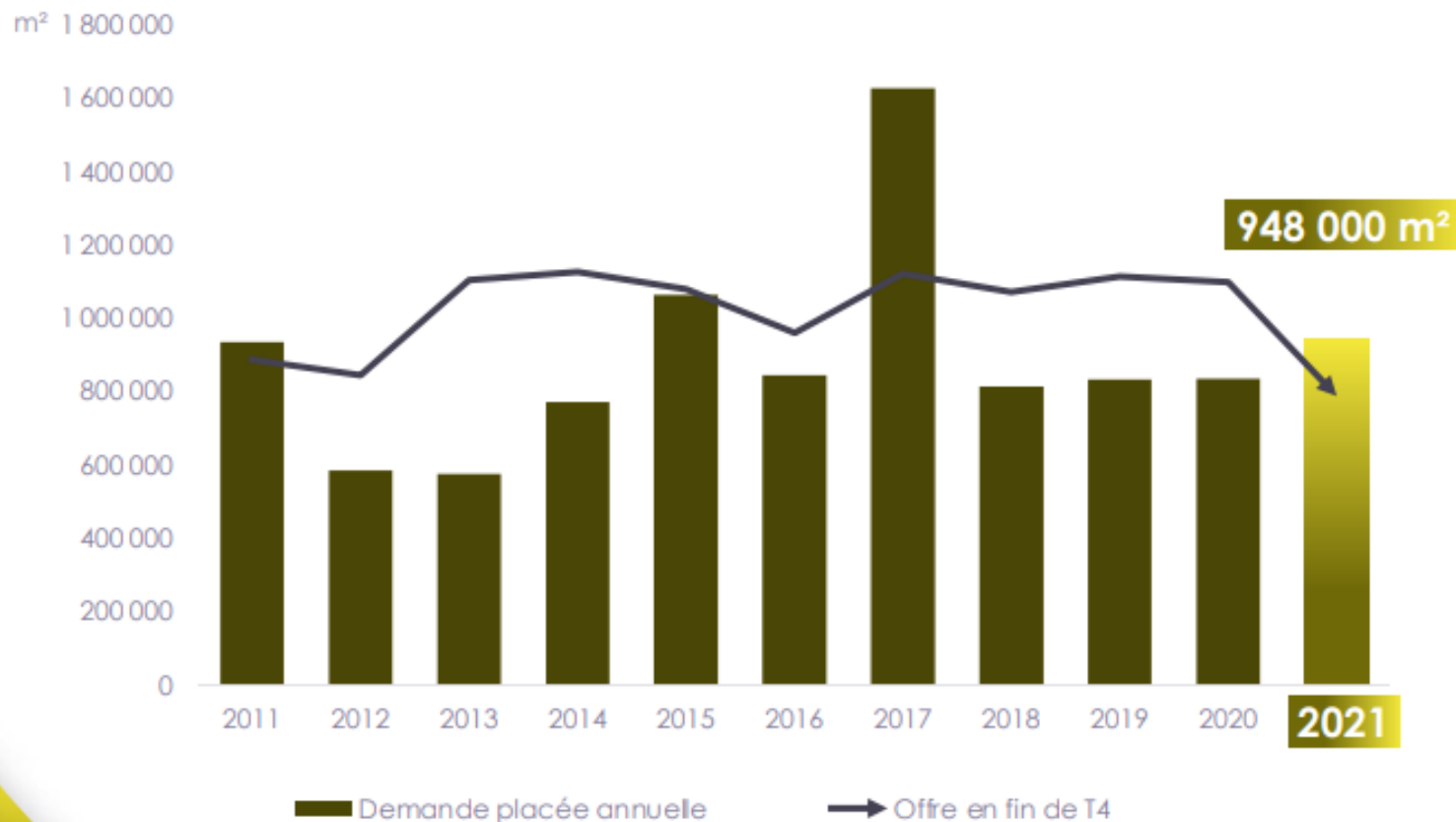
# Green Dock dans le contexte immobilier Francilien

Plus de 30 hectares de foncier disparaissent chaque année en région Ile-de-France au profit d'autres usages, entraînant un report des activités productives en seconde couronne.



Source : IAU idF, MOS 2012.  
Traitement cartographique : DREA / SCEP, C. Salagnac, L. Hurtel  
Mise en forme & fond cartographique : IAU idF

## Nette baisse du stock en région francilienne



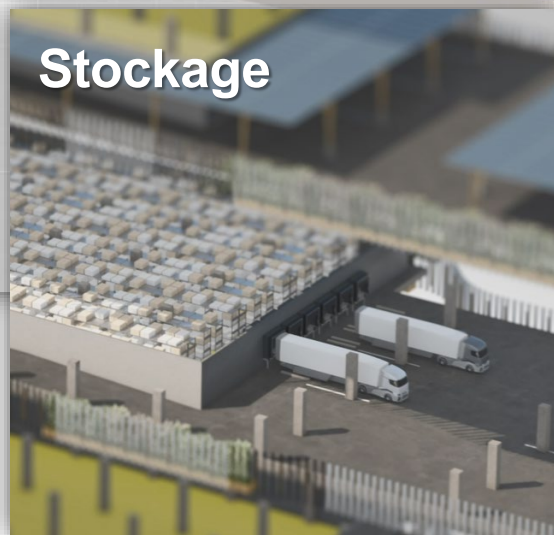
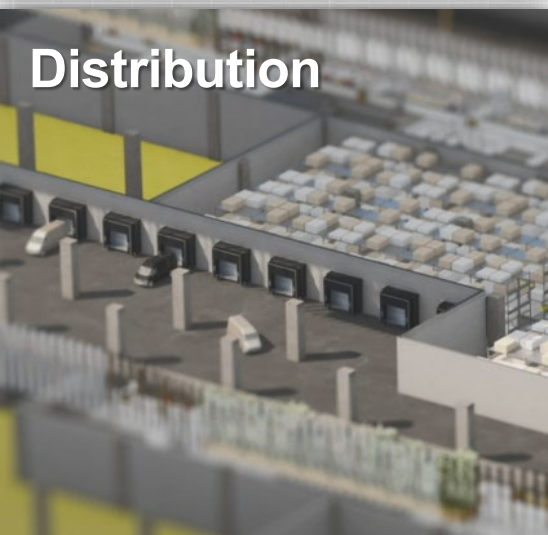
### Points clés

Stable entre 2018 et 2020, la **demande placée progresse de 13 % en 2021**

Pour la **première fois depuis 2017**, le **stock** passe en dessous de **1 million de m²**

**788 000 m² disponibles sous 6 mois** à la fin du T4 2021 (**-28 % en un an**)

# Logistique urbaine



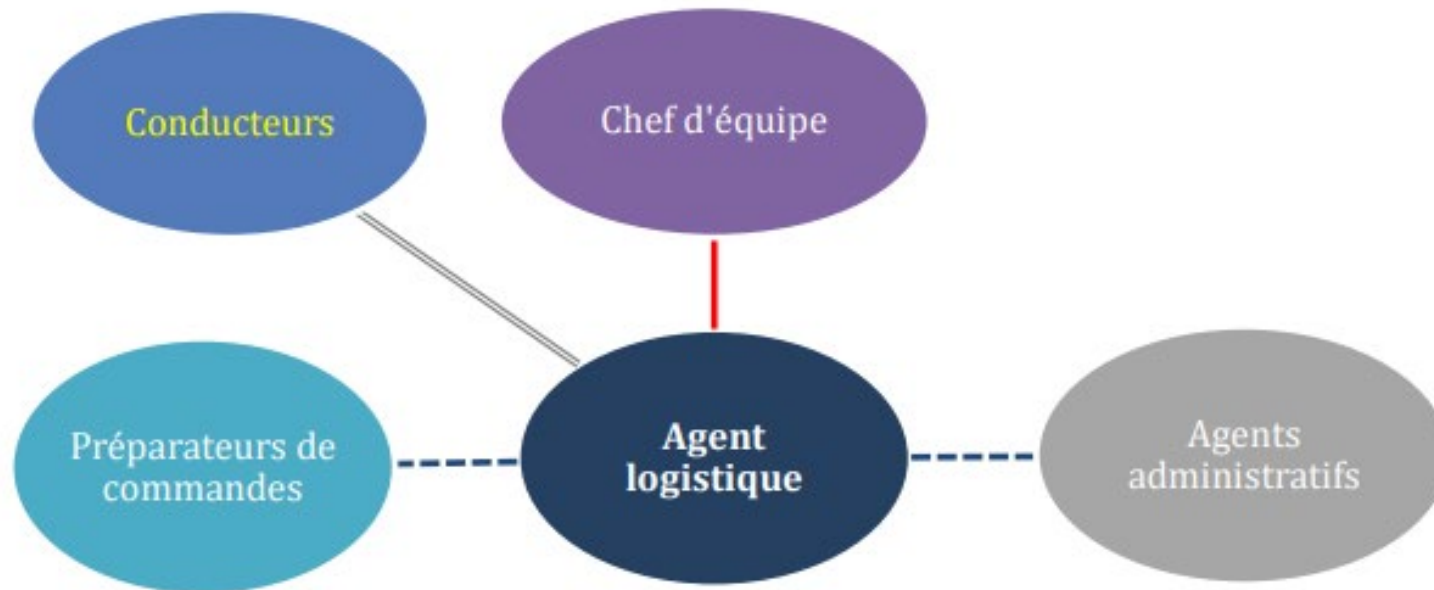
# Prévisions et typologie d'emplois

	Surfaces prise à bail (m <sup>2</sup> )	# Cellule de Distribution	# Cellule de Stockage	# Emplois projetés
SCHENKER	16,625 m <sup>2</sup>	2	1	150
STEF	22,500 m <sup>2</sup>	2	2	250
CEVA	33,250 m <sup>2</sup>	4	2	200
A commercialiser	17,625 m <sup>2</sup>	0	3	100
<b>Total</b>	<b>90,000 m<sup>2</sup></b>	<b>8</b>	<b>8</b>	<b>700</b>

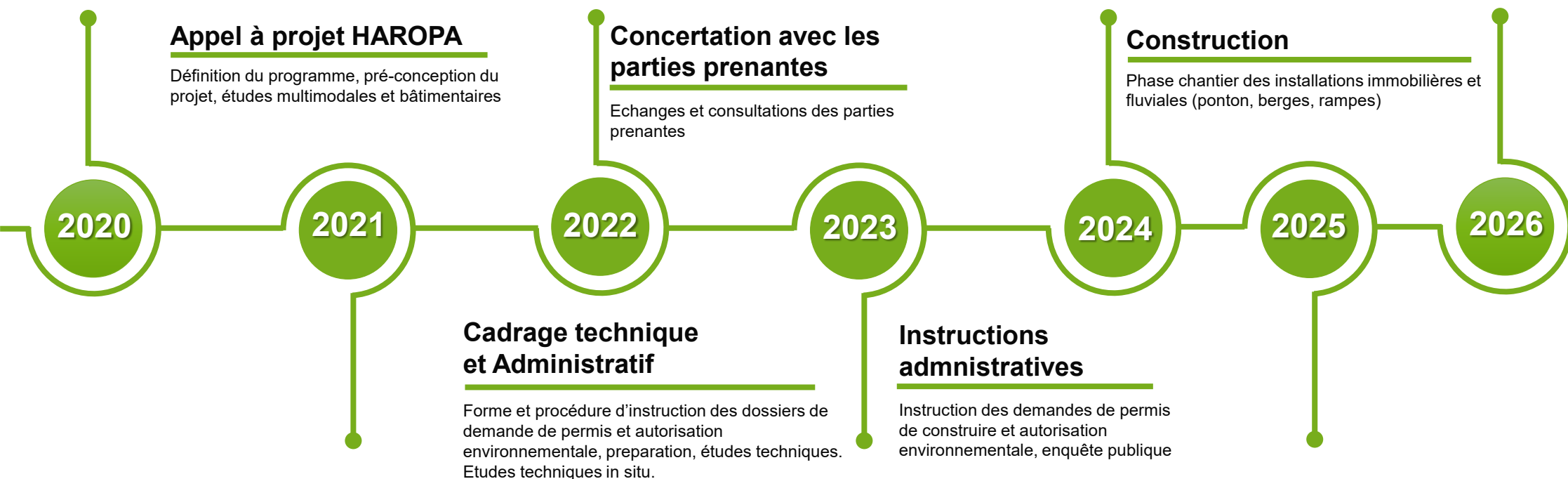
Plage horaire	6h – 14h	8h – 18h	14h – 22h
Nombre d'employés	210	280	210



# Prévisions et typologie d'emplois



# Calendrier prévisionnel

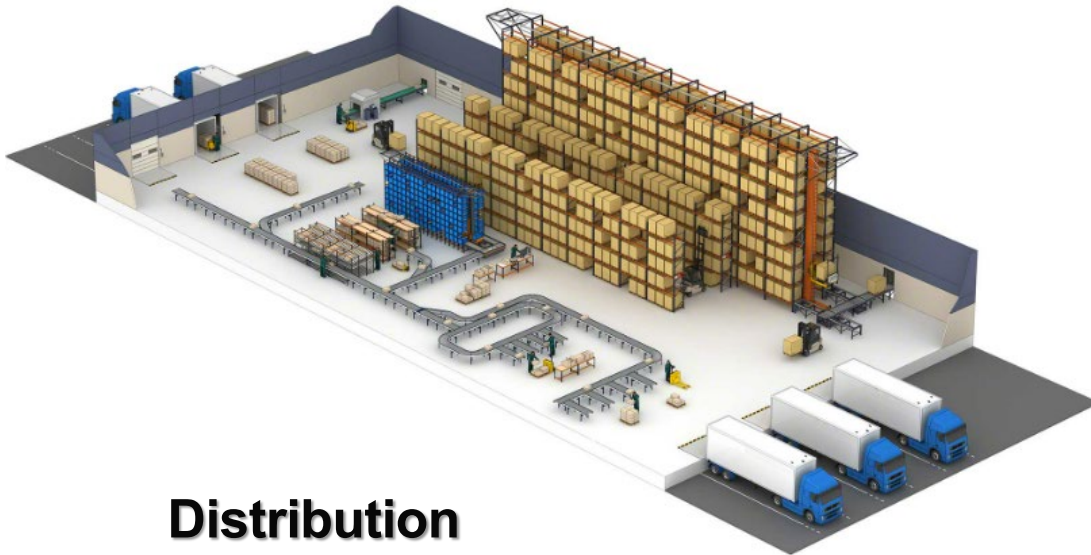




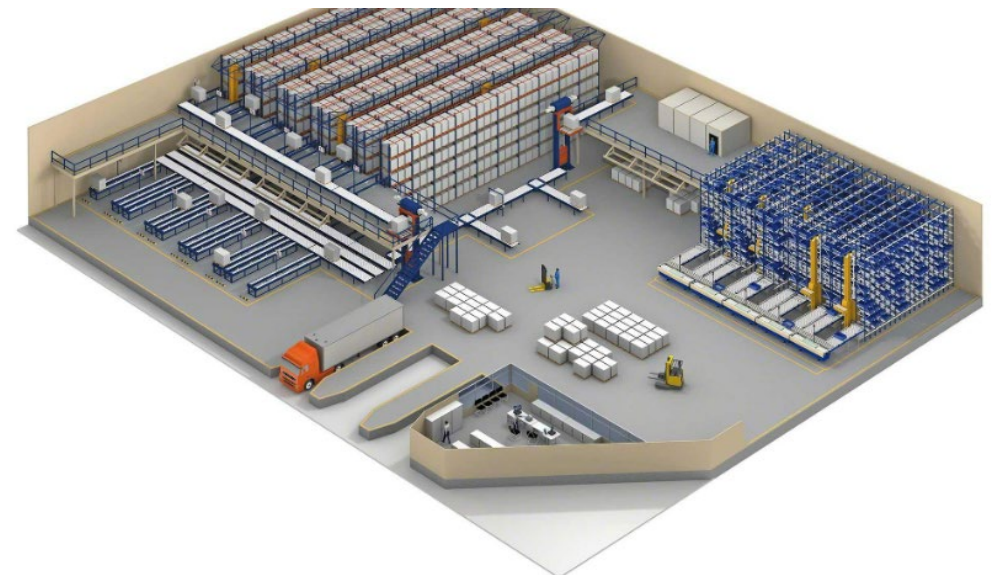
# **ANNEXES**



# Logistique urbaine: fonctionnement des cellules



**Distribution**



**Stockage**

