

RÉSIDENCE À LA HALLE DES GRESILLONS

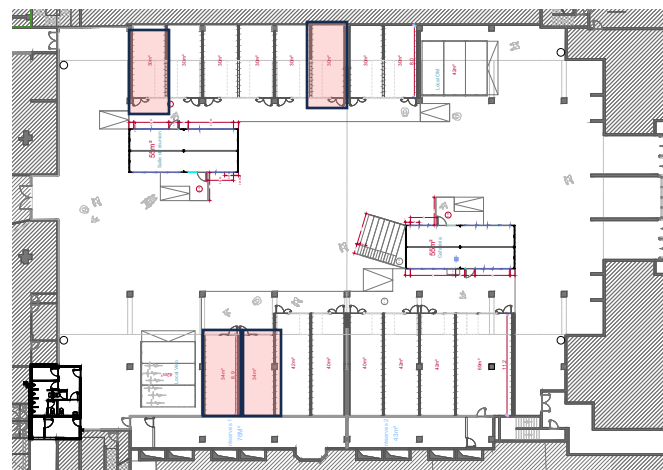
NOUVEAU PÔLE DE L'ECONOMIE SOCIALE ET SOLIDAIRE
DU QUARTIER DES GRESILLONS A GENNEVILLIERS



Gennevilliers
LAUDAGE D'UNE
VILLE POPULAIRE



| | Surface | Prix TTC si votre structure est assujettie à la TVA | Prix TTC si votre structure n'est pas assujettie à la TVA |
|----------|-------------------|---|---|
| Local 3 | 32 m ² | 537,60 €/mois | 448,13 €/mois |
| Local 8 | 32 m ² | 537,60 €/mois | 448,13 €/mois |
| Local 9 | 30 m ² | 504 €/mois | 420,12 €/mois |
| Local 10 | 36 m ² | 604,80 €/mois | 504,14 €/mois |



**Les derniers
espaces
disponibles**

Contact

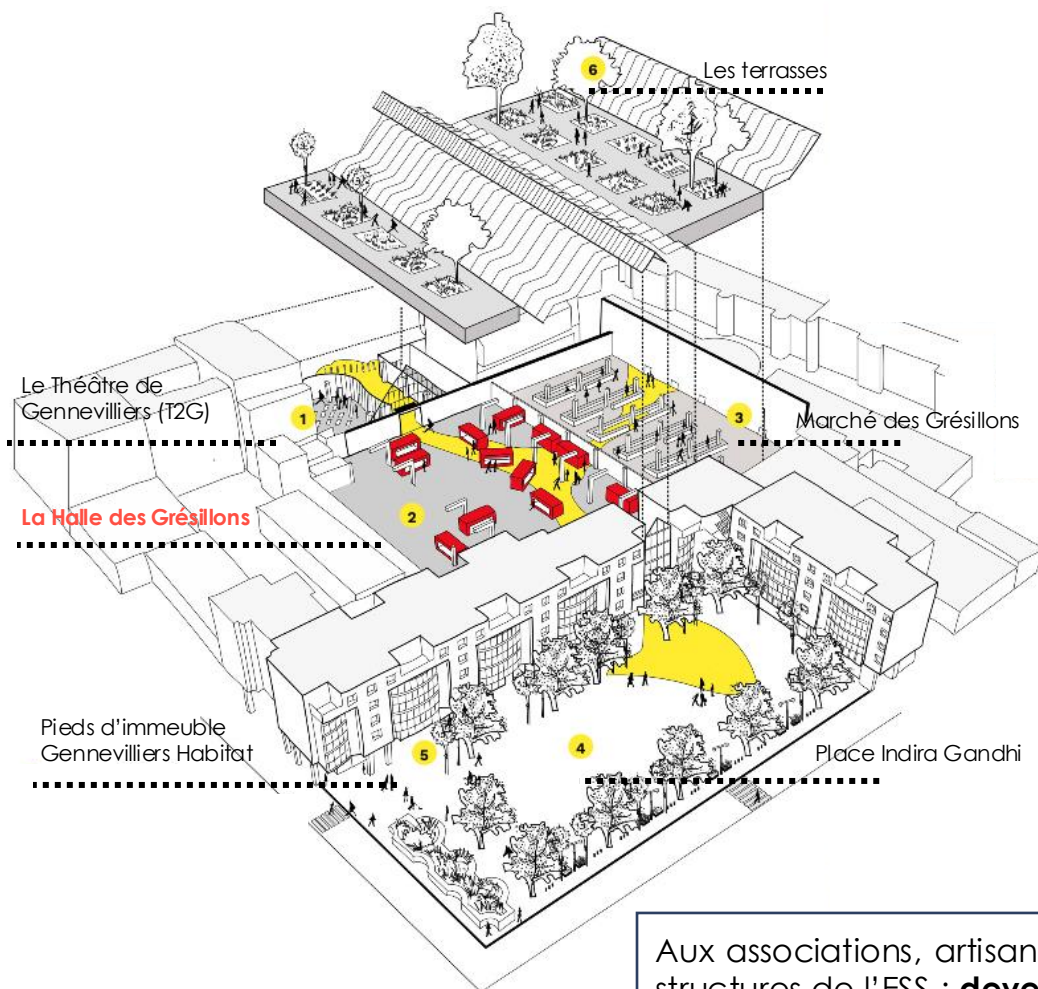
rezdeville@paris-sud-amenagement.fr

Investissez l'îlot Gandhi

La Ville de Gennevilliers a réouvert les portes de la Halle des Grésillons ! Patrimoine emblématique du quartier des Grésillons, la Halle redevient **un lieu de vie** et de **convivialité**.

Situé au cœur d'un complexe architectural remarquable, réunissant le **Théâtre de Gennevilliers (T2G)** et le **marché des Grésillons**, la Halle des Grésillons devient le liant pour faire rayonner l'îlot Gandhi sur son quartier.

Accessible depuis le métro M13 : Station Gabriel Péri



Aux associations, artisans et structures de l'ESS : **devenez résident de la Halle des Grésillons !**

Un appel à résidence pour les futurs occupants

À louer :

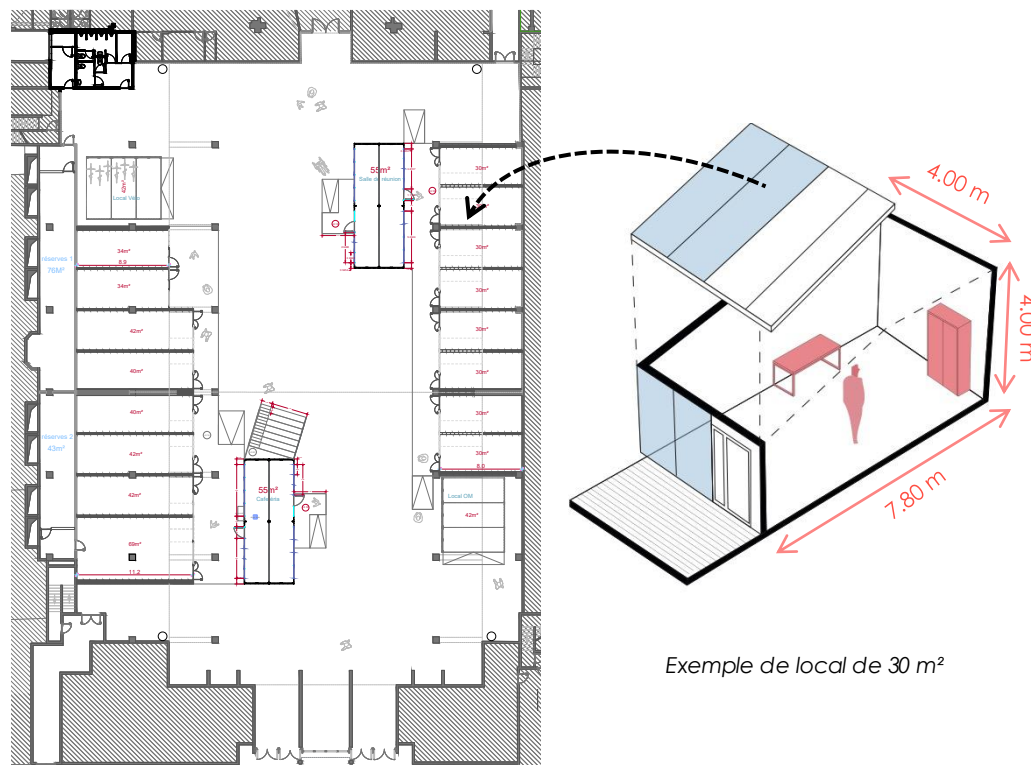
- 5 espaces à destination de porteurs de projets :
 - 2 locaux de 32 m² (locaux 3 et 8)
 - 1 local de 36 m² (local 9)
 - 1 local de 30 m² (local 10)

La halle dispose également :

- D'une cafétéria et des espaces communs
- D'un hall central pour des animations et évènements

Déposez votre candidature : Une copie d'une pièce d'identité, l'identification de votre structure, un descriptif de votre modèle économique et une présentation de votre projet (description, présentation, projets déjà réalisés et en cours, des illustrations et des informations supplémentaires si besoin)

rezdeville@paris-sud-amenagement.fr



Exemple de local de 30 m²