



GENNEVILLIERS

**NOUVELLE
SEINE**

DE L'ÉCONOMIE



GENNEVILLIERS

NOUVELLE SEINE DE L'ÉCONOMIE

Aux portes de Paris et à proximité de La Défense, nous vous invitons à découvrir, inscrit dans un méandre de la Seine, un territoire parfaitement accessible et encore riche de possibilités.

Gennevilliers se caractérise en effet par sa grande diversité d'acteurs économiques, allant des micro-entreprises jusqu'aux grands groupes, ainsi que par l'innovation, partout présente : non seulement au plan technologique, mais aussi environnemental et humain, comme dans l'économie sociale et solidaire.

Nos disponibilités foncières et immobilières, dans les Hauts-de-Seine, offrent de belles opportunités d'implantation et de développement aux entreprises, tout aussi bien dans l'industrie que dans le tertiaire.

Enfin, vous bénéficierez ici d'une qualité de vie professionnelle et personnelle liée à la richesse des infrastructures de transport, des équipements culturels et sportifs, dans un cadre environnemental de qualité.

Bienvenue dans une ville qui fait du développement économique et l'humain sa priorité.

Patrice Leclerc
Maire de Gennevilliers

Marc Hourson
Adjoint au maire en charge du développement économique, commerces et marchés

EN SCÈNE, UNE GRANDE
DIVERSITÉ D'ACTEURS
ÉCONOMIQUES

AU PROGRAMME,
DES OPPORTUNITÉS
D'IMPLANTATION
ET DE DÉVELOPPEMENT

AU CŒUR DE L'ACTION,
UNE VILLE ACCUEILLANTE
ET RICHE EN POTENTIELS



AUX PORTES DE PARIS UNE VILLE PARFAITEMENT CONNECTÉE

À QUELQUES MINUTES DU PÉRIPHÉRIQUE PARISIEN ET DE LA DÉFENSE, GENNEVILLIERS SE TROUVE À LA CONFLUENCE D'INFRASTRUCTURES ROUTIÈRES MAJEURES (A15, A86) ET À PROXIMITÉ DE L'AÉROPORT CHARLES DE GAULLE. SON PORT FLUVIO-MARITIME, FIGURANT PARMIS LES PREMIERS D'EUROPE, PARTICIPE DU LARGE RAYONNEMENT DU TERRITOIRE.

PLACE A LA MOBILITÉ DURABLE !

La ville est extrêmement bien desservie par les transports en commun : RER, métro, tramway, bus avec un accès direct aux gares Saint-Lazare et Montparnasse. Contribuant à la politique de déplacements doux, les axes piétons et les pistes cyclables offrent de multiples itinéraires sécurisés. Enfin, le service Autolib' propose des véhicules électriques en libre-service. 14 stations seront réparties sur la Ville.



BIENTÔT LE GRAND PARIS EXPRESS

Prévue à l'horizon 2027 sur le tronçon de Gennevilliers, la nouvelle ligne de métro 15, interconnectée avec la ligne 13 et le RER C, reliera Gennevilliers à La Défense en une dizaine de minutes grâce à ses deux gares « Agnettes » et « Grésillons ».

GENNEVILLIERS UNE FORCE ÉCONOMIQUE...

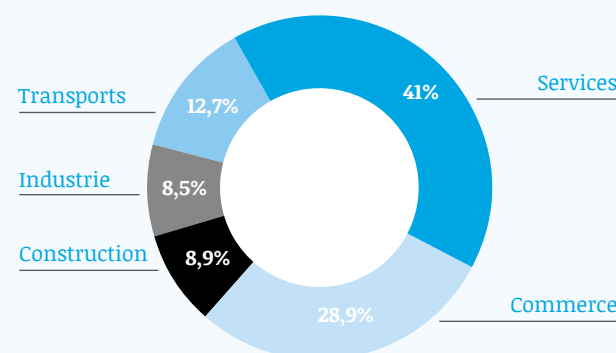
GENNEVILLIERS DISPOSE DE VÉRITABLES ATOUTS SUR LE PLAN ÉCONOMIQUE, LIÉS À LA DIVERSITÉ DE SON TISSU ÉCONOMIQUE, EN TERMES DE TAILLE D'ENTREPRISE COMME SECTEURS D'ACTIVITÉS.



**43 000 EMPLOIS,
ALLANT DES MICRO-ENTREPRISES
JUSQU'AUX GRANDS COMPTES**

Avec plus de la moitié des emplois dans des entreprises de moins de 250 salariés, et une trentaine d'entreprises supérieures à 200 salariés, Gennevilliers conjugue la densité des TPE et PME avec la visibilité d'acteurs économiques de grande notoriété tels que Thalès, Groupe Up, Prisma Média...

Répartition des établissements par secteurs d'activités



DE L'ADN INDUSTRIEL À LA DIVERSIFICATION DES ACTIVITÉS

Historiquement terre d'industrie, Gennevilliers conserve – au delà du phénomène francilien de tertiarisation des activités – sa « marque de fabrique » industrielle : la Ville est attachée au développement de ce secteur représentant 28% des emplois environ. Aujourd'hui, bureaux, commerces, services, activités logistiques et métiers du bâtiment voisinent de façon harmonieuse avec l'industrie.

MERSEN UN FLEURON DE L'INDUSTRIE

« Il existe au centre de Gennevilliers une entreprise qui vend des produits de haute technologie à travers le monde (spécialités électriques et matériaux en graphite) : 25% de notre chiffre d'affaires est représenté par des produits qui n'existaient pas il y a 5 ans. Nous avons ici des unités de recherche et développement à cet effet »

Jérôme de Wasch
Directeur du site de Mersen, 230 salariés

TESLA N°1 DE LA VOITURE ÉLECTRIQUE

« Nous avons une boutique dans le 16^e arrondissement, où nous exposons le Roadster. En 2013, est arrivé un nouveau modèle de voiture électrique et nous avons besoin de davantage de place pour nos effectifs : c'est pourquoi nous avons choisi Gennevilliers où nous avons installé notre siège social, notre showroom et notre centre de services »

Olivier Lodel
Directeur Tesla France, 3000 salariés dans le monde

...À LA POINTE DE L'INNOVATION TECHNOLOGIQUE, ENVIRONNEMENTALE ET SOCIALE

TERRITOIRE DE PROGRÈS, GENNEVILLIERS RASSEMBLE DES ACTEURS IMPLIQUÉS DANS LE DÉVELOPPEMENT DURABLE. ICI, L'INNOVATION TECHNOLOGIQUE SE RETROUVE AUSSI BIEN DANS L'INDUSTRIE DE POINTE QUE DANS LES START-UP DU NUMÉRIQUE... ET, POUR TOUS, DÉVELOPPEMENT ÉCONOMIQUE RIME AVEC RESPONSABILITÉ SOCIALE ET ENVIRONNEMENTALE.



ZOOM SUR L'ÉCONOMIE SOCIALE ET SOLIDAIRE

Chaque année, plus de 100 000 emplois sont créés en France par les entreprises de l'économie sociale et solidaire. Gennevilliers compte, en ce domaine, la présence de la plus grande SCOP de France « Groupe Up », d'entreprises d'insertion, de nombreuses associations, mutuelles ou fondations (soit près de 300 structures représentant environ 2000 emplois) qui contribuent largement à son dynamisme économique.

La Ville encourage, à travers son panel d'actions, la création et le développement de cette forme d'économie, dont elle partage les valeurs de progrès social...



LES RÉSEAUX D'ENTREPRISES, FACTEURS DE PROGRÈS PARTAGÉ

L'implication de nombreuses entreprises dans la vie économique locale permet, outre la dimension conviviale et les effets de fertilisation économique croisée, de développer en bonne intelligence des actions collectives en matière de restauration inter-entreprises, de crèches, de co-voiturage, de formation et d'emploi. C'est le cas des clubs d'entreprises des Barbanniers, des Basses Noëls, des Louvresses et du Port.



DES DISPONIBILITÉS FONCIÈRES ET IMMOBILIÈRES

GENNEVILLIERS OFFRE ENCORE DES RÉSERVES FONCIÈRES ET OPPORTUNITÉS IMMOBILIÈRES AUX PORTES DE PARIS. ISSUES DE PROGRAMMES D'AMÉNAGEMENT ET DE RENOUVELLEMENT TERRITORIAL, ELLES PERMETTENT AUX ENTREPRISES D'ENVISAGER ICI DES PROJETS D'ENVERGURE.



GREMTEK
ENTREPRISE SPÉCIALISÉE DANS LA FABRICATION DE GAINES DE PROTECTION DE HAUTE QUALITÉ POUR LES ENTREPRISES

« Gennevilliers offre une grande disponibilité de terrains libres pour l'activité industrielle, ce qui est très rare en ceinture de Paris. C'est pour moi le point fort de ce territoire. De plus, il y a une grande accessibilité des transports avec le RER, l'A86, l'A15, l'aéroport CDG. Enfin, être à Gennevilliers nous permet de rayonner sur l'Europe où nous réalisons 50% de notre chiffre d'affaires ».

Philippe Oudot
Président de Gremtek France, 30 salariés

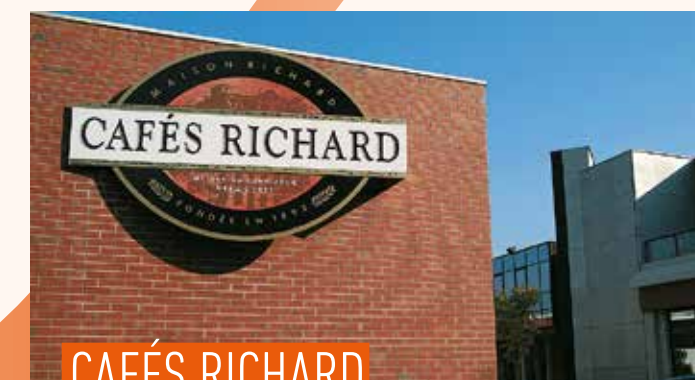
UN ÉCOSYSTÈME ÉCONOMIQUE FAVORABLE, UN ACCOMPAGNEMENT ASSURÉ

Gennevilliers offre aux entreprises un contexte local dynamique, un accompagnement dans leur parcours résidentiel (de la pépinière « quai des entrepreneurs » jusqu'à des locaux de grandes tailles), de loyers attractifs aux portes de Paris... La Ville concentre aussi d'importants efforts sur les enjeux de développement de l'économie et de l'emploi, au travers d'une politique volontariste d'accompagnement et d'animation des entreprises, existantes ou en création, sur le territoire.



UN PARCOURS RÉSIDENTIEL ADAPTÉ AU DÉVELOPPEMENT DES ENTREPRISES

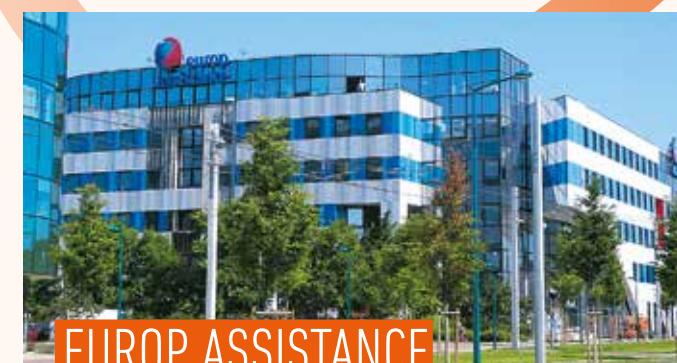
ATTRACTIVE ENVERS LES ENTREPRISES, GENNEVILLIERS S'ATTACHE À LEUR APPORTER DES SOLUTIONS POUR SE DÉVELOPPER SANS QUITTER LE TERRITOIRE AUQUEL ELLES SONT ATTACHÉES, CECI GRÂCE À UN POTENTIEL ÉTENDU, ALLANT DE LA PÉPINIÈRE JUSQU'ÀUX GRANDS ESPACES POUR CONTINUER À CONSTRUIRE L'AVENIR.



CAFÉS RICHARD
IMPLANTÉ DEPUIS 1976 À GENNEVILLIERS

« Nous nous sommes installés à Gennevilliers en 1976 et depuis nous ne cessons de nous développer car Gennevilliers offre encore des terrains propices au parcours résidentiel lié à notre évolution. Nous avons besoin d'être proches de Paris où se trouvent nombre de nos clients : cafés, restaurants... Par ailleurs, les infrastructures sont performantes : c'est nécessaire puisque notre café arrive par camions du Havre pour être torréfié sur place. En 40 ans ici, j'ai pu voir la ville évoluer en bien : de belles entreprises se sont installées ces dernières années. Mon conseil aux chefs d'entreprises : venez voir ! »

Pierre Richard
Fondateur des Cafés Richard, Directeur général délégué 360 salariés



EUROP ASSISTANCE
LEADER MONDIAL DES CARE SERVICES

« À la faveur de sa forte croissance et parce que ses équipes étaient un peu à l'étroit dans leurs locaux parisiens dispersés, Europ Assistance choisit Gennevilliers en 1992. Outre la desserte optimale (A15, A86, plusieurs lignes de bus, RER C) du site des Barbanniers, le Chaganne – nom du nouveau bâtiment Europ Assistance France, permet aux salarié(e)s de bénéficier de la proximité des parcs des Chanteraines, des Sévines, du Restaurant Inter Entreprises et d'une zone commerciale toujours en croissance. Et l'arrivée du tramway en 2012 a encore accru les interconnexions. Située au cœur de la boucle nord de la Seine, la ville de Gennevilliers est un partenaire incontournable des entreprises. Toujours accessible, le service économique offre également de nombreuses occasions d'échanges (Olympiades, réunions de sécurité, etc.) »

Loïc Le Vern
Directeur adjoint en charge des services généraux
Direction des ressources humaines et de la communication interne Europ Assistance France, 800 salariés sur gennevilliers





PARCS D'ACTIVITÉS

- 1 Actiwest
- 2 Bongarde
- 3 Delage
- 4 Gallieni
- 5 Gennevilliers plus
- 6 Les Basses Noels
- 7 Les Chevrins
- 8 Les Louvresses
- 9 Parc d'activités Louise Michel
- 10 Parc des Barbanniers
- 11 Parc Valad
- 12 Parispace Porte Sud
- 13 Peripark
- 14 Pointe Metro
- 15 Site artisanal
- 16 Zone industrielle du Val de Seine
- 17 Le Port

SECTEURS DE PROJET

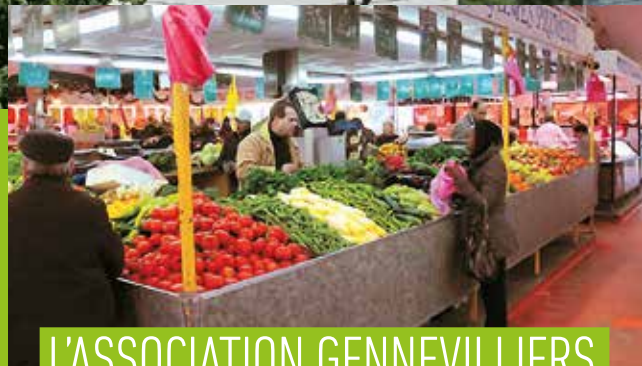
ESPACES VERTS, RESTAURANTS ET COMMERCES, SPORTS ET CULTURE : POUR UNE VIE PLUS AGRÉABLE



POUR UN DÉVELOPPEMENT URBAIN ÉQUILIBRÉ, GENNEVILLIERS INVESTIT DANS LES INFRASTRUCTURES ET ÉQUIPEMENTS POUR APPORTER À TOUS, HABITANTS ET SALARIÉS TRAVAILLANT SUR LE TERRITOIRE, UNE MEILLEURE QUALITÉ DE VIE.

Le parc des Chanteraines est l'un des plus grands espaces verts aménagés dans les Hauts-de-Seine : 82 hectares en lien avec la coulée verte traversant toute la ville... idéal pour le jogging pendant la pause-déjeuner !

En travaillant ici, chacun peut également profiter des activités culturelles et sportives (théâtre, centre culturel, médiathèque, cinéma, tennis, centre nautique...), des marchés couverts, des commerces, des restaurants et centres commerciaux.



L'ASSOCIATION GENNEVILLIERS, COMMERCE ARTISANAT

« Le commerce de Gennevilliers a su se diversifier ces dernières années, avec le développement d'offres de restauration variée, la création de commerces de bouche, le développement de marchés et l'arrivée d'enseignes dédiées au prêt à porter. Les 70 adhérents de l'association « Gennevilliers Commerce Artisanat » accompagnent et s'appuient sur cette dynamique pour offrir à la clientèle Gennevilloise ou de passage, un accueil et des produits de qualité. »

Josette Biasini

Présidente de l'association « Gennevilliers Commerce Artisanat »



Gennevilliers offre également des services visant à faciliter la vie des salariés : crèches, restaurants classiques ou interentreprises... un panel qui favorise les relations de bon voisinage et de convivialité entre les entreprises tout en favorisant le bien-être des salariés au quotidien.

UNE DIVERSIFICATION DE L'HABITAT FAVORISANT LE VIVRE-ENSEMBLE

La requalification urbaine de quartiers anciens et l'aménagement de nouveaux espaces résidentiels ont contribué à l'émergence d'un tissu dense et mixte en cœur de ville, apportant une offre conséquente de logements, source de diversité sociale.

Le projet d'écoquartier Chandon-République constitue un lien naturel entre le centre-ville et les autres quartiers : les rues et leurs pistes cyclables, tracées dans le prolongement des voiries existantes, facilitent les liaisons et l'intégration du site dans le cœur de ville à proximité des commerces.



CENTRE DES FORMATIONS INDUSTRIELLES

« Avoir un centre de formation contribue à structurer le territoire. Cela crée une dynamique au niveau des jeunes, qui vont être salariés durant leur apprentissage. Cela participe aussi à la dynamique d'une ville où il y a l'envie d'apprendre et d'entreprendre, avec pour perspective de favoriser la création d'emplois et de richesses. »

Philippe Guaspere

Responsable du Développement du Centre des Formations Industrielles, hébergé au sein de La maison de l'apprentissage

DE L'APPRENTISSAGE À LA RECHERCHE, UNE DYNAMIQUE DE FORMATION ET D'INSERTION

Du lycée d'enseignement général et technologique, classé site d'excellence pour ses bons résultats, au pôle universitaire de Gennevilliers, en passant par les formations en apprentissage, la Ville dispose d'une offre éducative de qualité.

Le dialogue entre les entreprises locales et les structures d'enseignement supérieur et de recherche permet de faire évoluer cette offre en bonne intelligence, pour favoriser la réussite des jeunes.

Parallèlement, la Ville a créé une Direction de l'Emploi et de l'Insertion, visant à une meilleure coordination des différents acteurs de l'insertion professionnelle sur le territoire de Gennevilliers, pour le développement de l'emploi des publics locaux en difficulté.



LE SERVICE ÉCONOMIQUE DE GENNEVILLIERS, PARTENAIRE DE VOS PROJETS

Intégré à la direction du développement urbain, le service économique de Gennevilliers développe quatre grandes missions : celles d'observatoire du tissu économique, d'accompagnement des créations et implantations d'entreprises, d'animation des groupes de travail associant les acteurs économiques déjà implantés, et le développement de l'économie sociale et solidaire.

Réalisation :
MMAP
Crédits photos :
Couverture : ©PhotUpDesign
Pages intérieures : ©Ville de Gennevilliers

CONTACTS

MAIRIE DE GENNEVILLIERS
177, AVENUE GABRIEL-PÉRI
92230 GENNEVILLIERS

**DIRECTION GÉNÉRALE DE L'AMÉNAGEMENT,
DE L'URBANISME ET DES AFFAIRES ÉCONOMIQUES**

Laurent GOVEHOVITCH
Directeur Général
Adjoint des Services
Tél. : 01 40 85 64 17

DIRECTION DU DÉVELOPPEMENT URBAIN

DOMINIQUE DAVID
Directrice
Tél. : 01 40 85 63 62

SERVICE ÉCONOMIQUE

FRANÇOISE HILAIRE
Responsable du service
Tél. : 01 40 85 63 99
service-economique@ville-genevilliers.fr

DIRECTION PROJETS OPÉRATIONNELS

Gérald CADINOT
Directeur
Tél. : 01 40 85 63 50

Dominique MAGNIN
Chargé d'Opérations Économiques
Tél. : 01 40 85 63 66

SEMAG 92

Zohra ELBAZ
Directrice Générale
Tél. : 01 47 99 30 76
3 Allée des Barbanniers
92230 Gennevilliers
semag@semag92.fr