



OBSERVATOIRE MUNICIPAL À GENNEVILLIERS

Rapport d'étude Ifop/Orgeco pour la Mairie de Gennevilliers

Décembre 2022

MÉTHODOLOGIE

- Les conditions de réalisation -

ECHANTILLON



L'enquête a été menée auprès d'un échantillon de **506** personnes, représentatif de la population de la commune de Gennevilliers âgée de 18 ans et plus.

MÉTHODOLOGIE



La représentativité de l'échantillon a été assurée par la méthode des quotas (sexe, âge, profession de la personne interrogée) après stratification par quartier.

MODE DE RECUEIL



Les interviews ont été réalisées par **téléphone du 5 au 12 décembre 2022.**



01

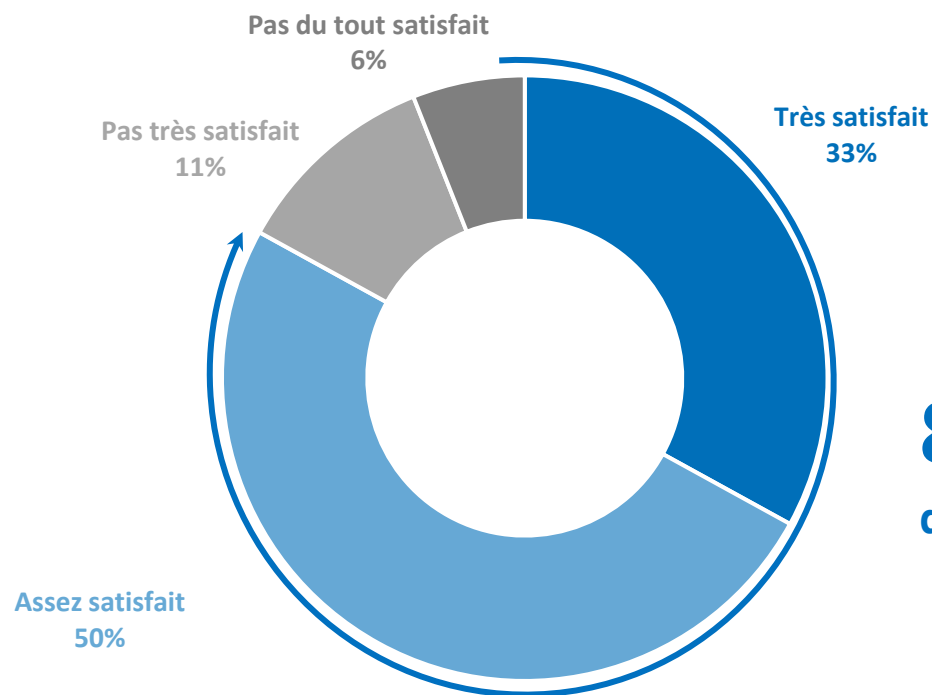
LA PERCEPTION DE SA VILLE ET DE L'ÉVOLUTION
DU TERRITOIRE

LA SATISFACTION DE VIVRE À GENNEVILLIERS

Q : Dans l'ensemble, êtes-vous satisfait ou pas satisfait de la qualité de vie à Gennevilliers ?

 En hausse significative depuis janvier 2021

 En baisse significative depuis janvier 2021

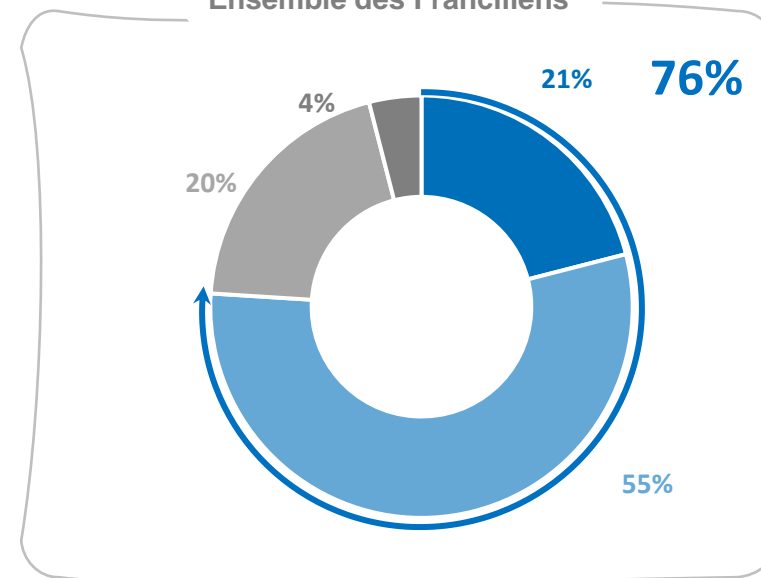


-4 points

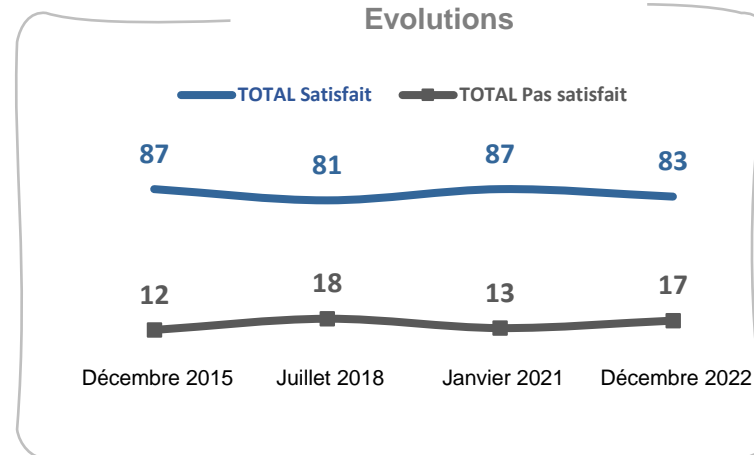

83% sont satisfaits
de vivre à Gennevilliers

2020	G 89%	D 71%
2022	G 96%	D 39%

Ensemble des Franciliens*



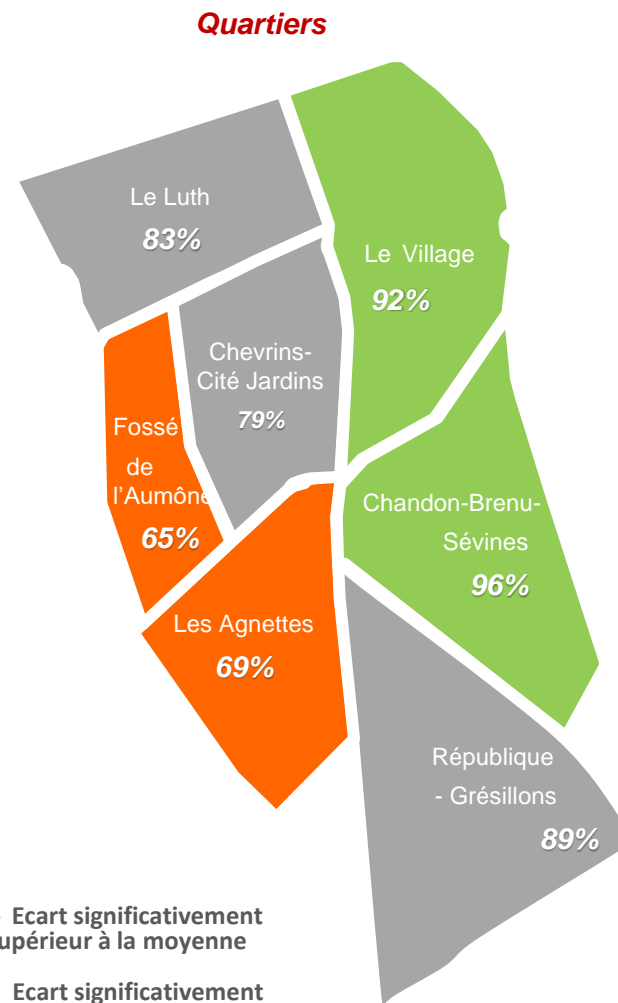
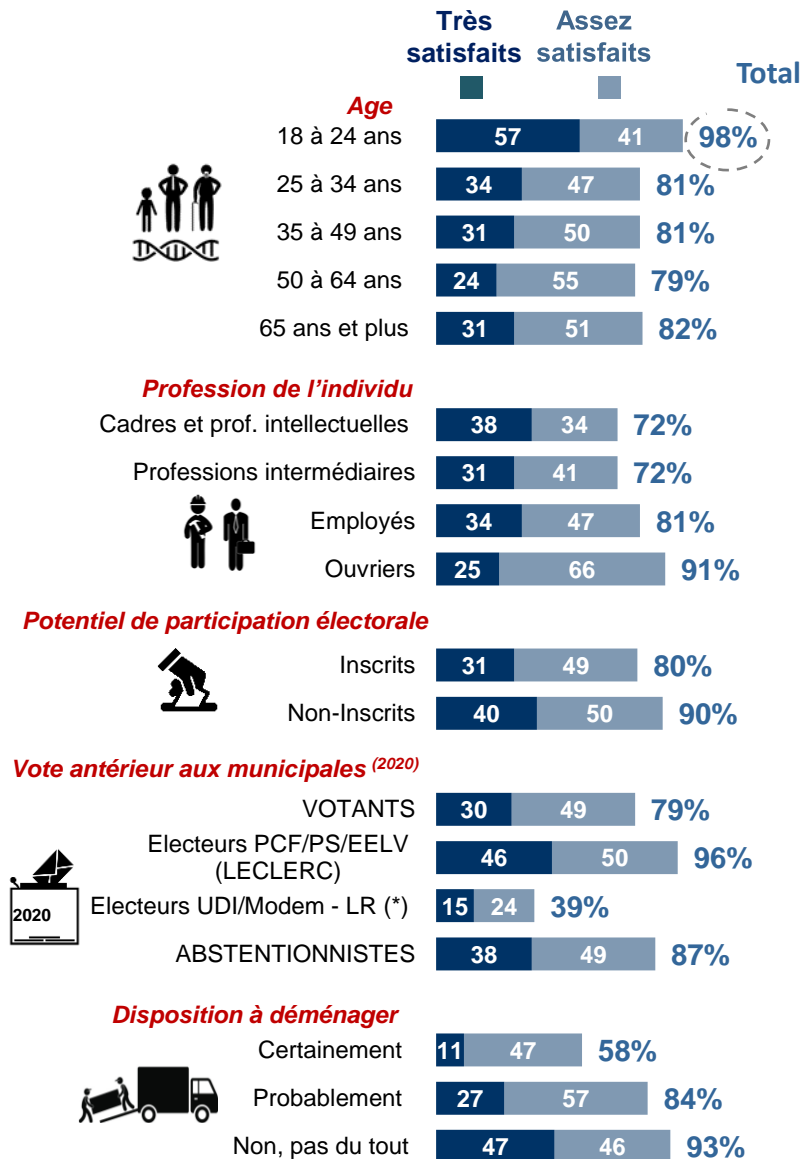
Evolutions





FOCUS sur le profil des Gennevillois satisfaits de vivre à Gennevilliers

Note de lecture : 98% des jeunes de 18-24 ans sont dans cette situation
 Pour rappel, la moyenne observée chez l'ensemble des Gennevillois se situe à **83%**



+ Ecart significativement supérieur à la moyenne

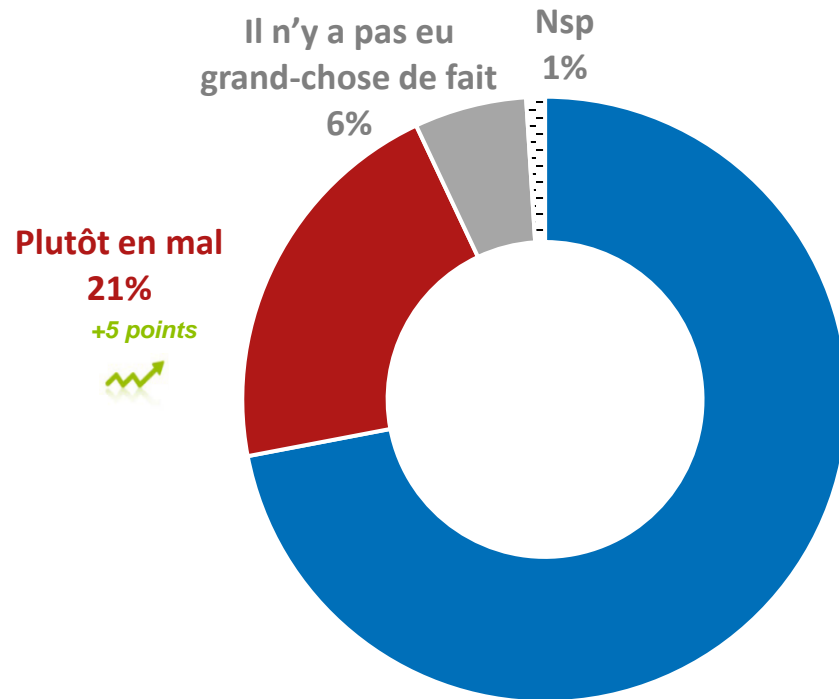
- Ecart significativement inférieur à la moyenne

LE JUGEMENT SUR L'ÉVOLUTION DE GENNEVILLIERS AU COURS DES DERNIÈRES ANNÉES

Q : Globalement, estimez-vous que depuis quelques années Gennevilliers a changé plutôt en bien ou plutôt en mal... ?

 En hausse significative depuis janvier 2021

 En baisse significative depuis janvier 2021



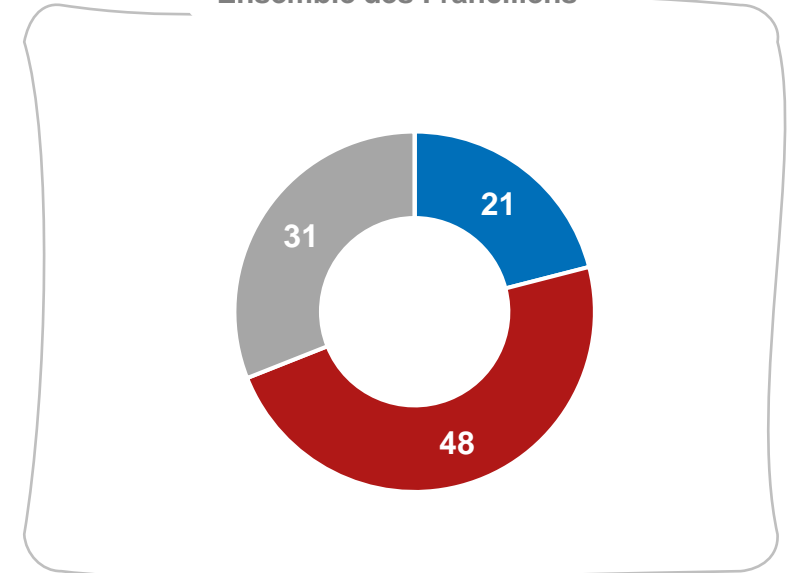
Plutôt en bien
72%

-5 points

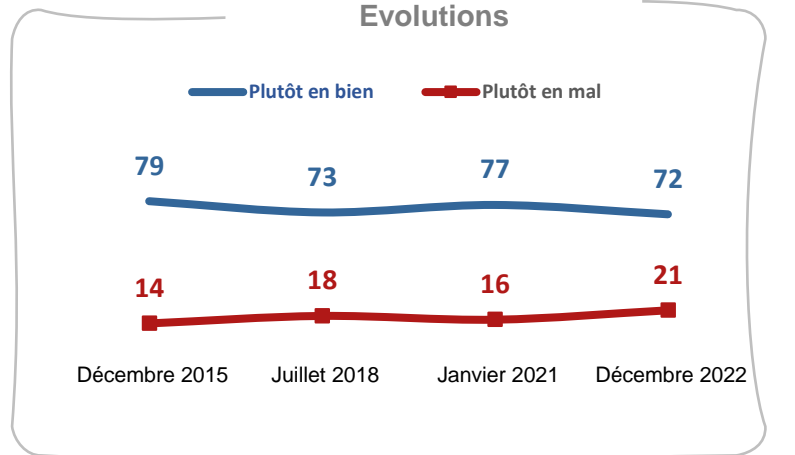


2020 G 84% D 74%
2022 G 87% D 47%

Ensemble des Franciliens



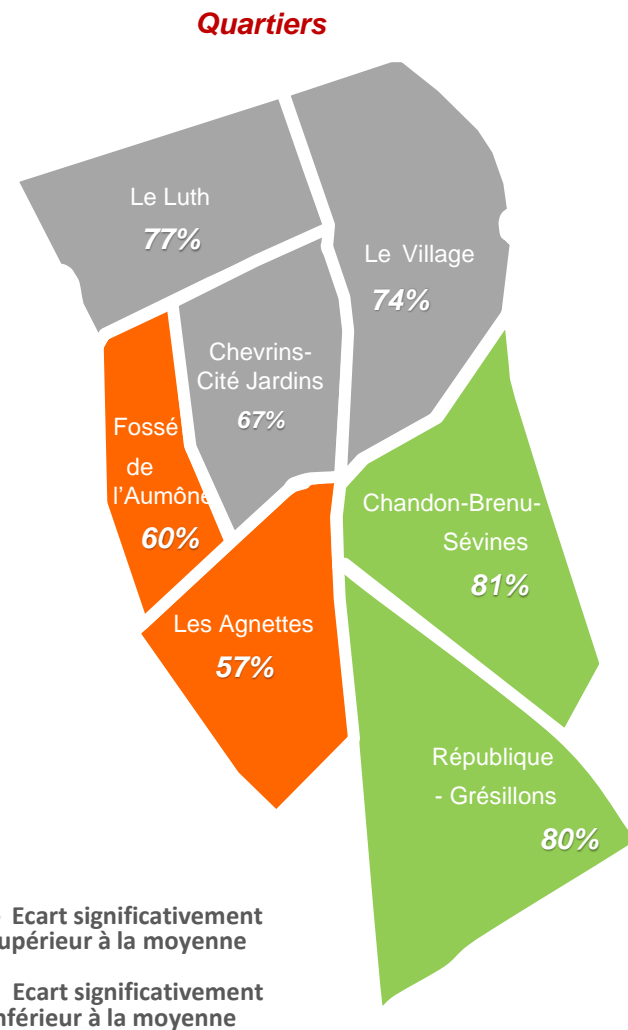
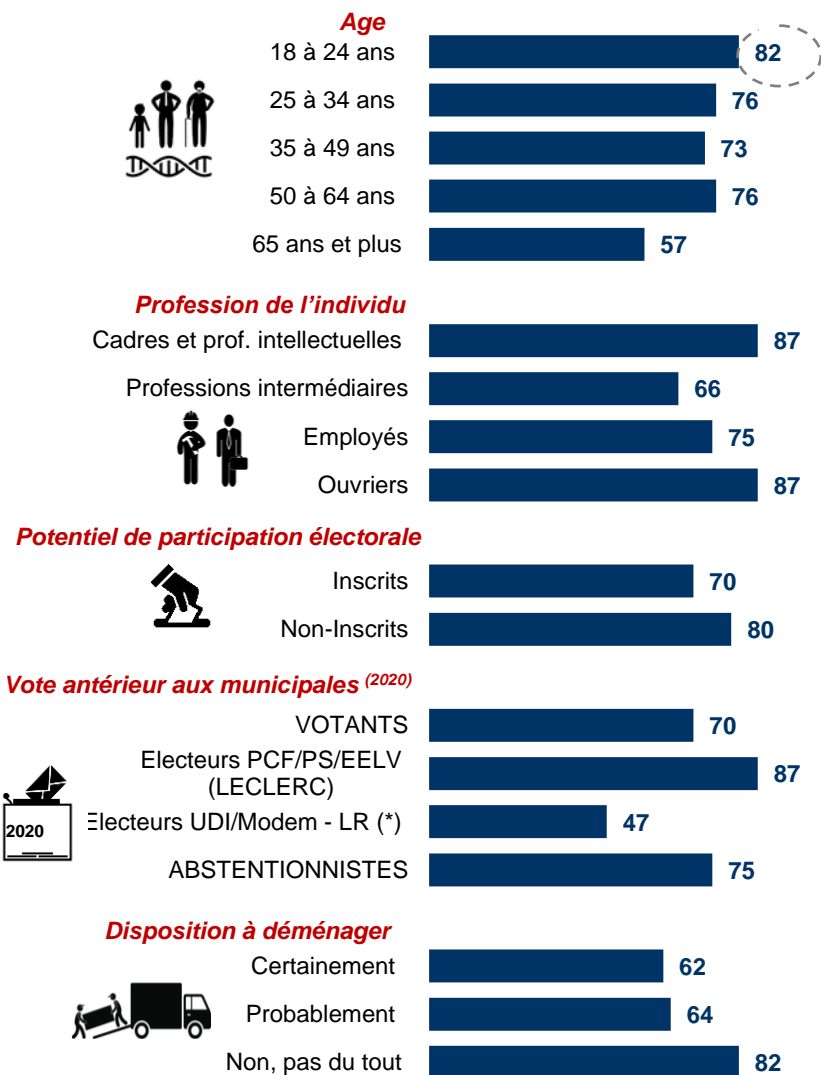
Evolutions





FOCUS sur le profil des Gennevillois estimant que depuis quelques années Gennevilliers a changé plutôt en bien

Note de lecture : 82% des jeunes de 18-24 ans sont dans cette situation
Pour rappel, la moyenne observée chez l'ensemble des Gennevillois se situe à **72%**

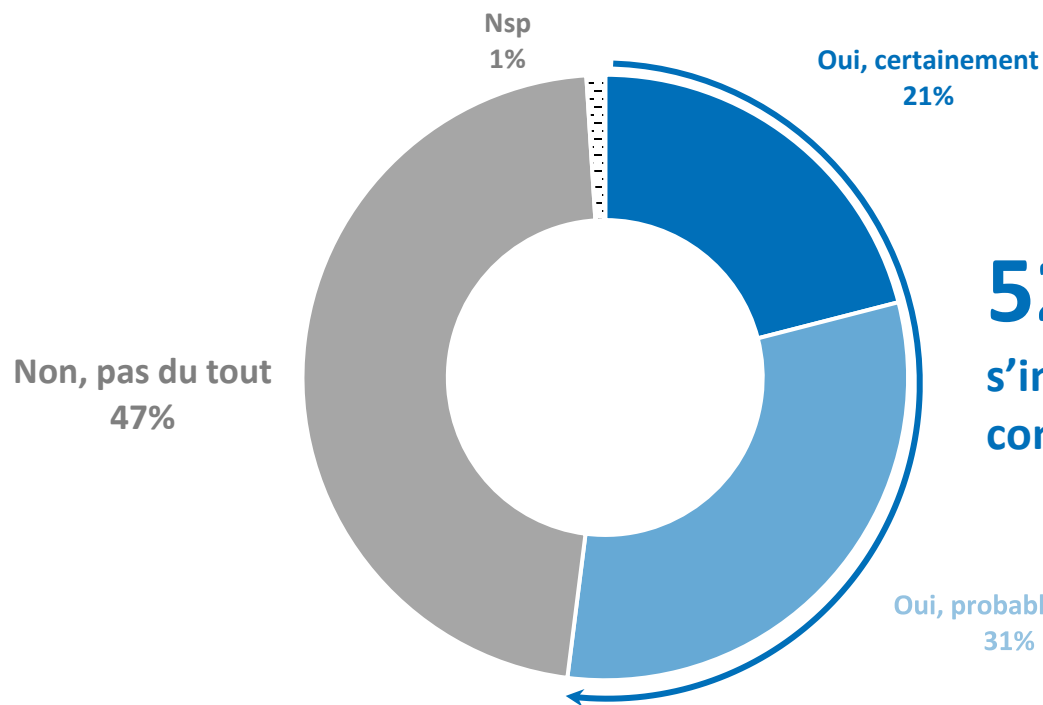


LA DISPOSITION À DÉMÉNAGER DANS UNE AUTRE COMMUNE

Q : D'ici les prochaines années, pourriez-vous envisager de vous installer dans une autre commune que Gennevilliers ?

 En hausse significative depuis janvier 2021

 En baisse significative depuis janvier 2021

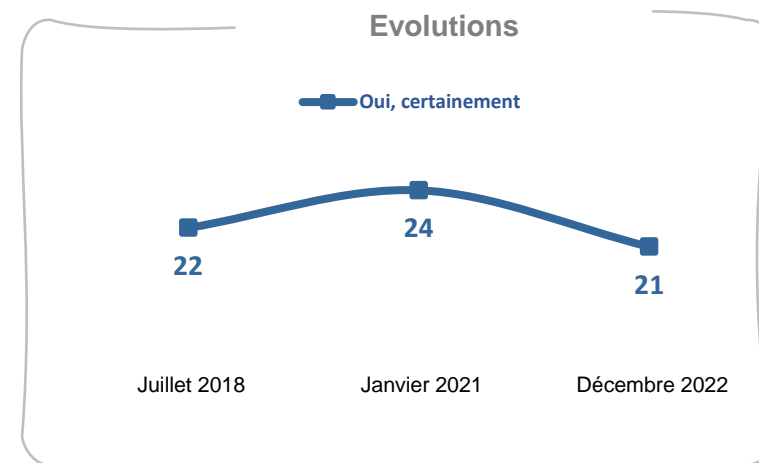
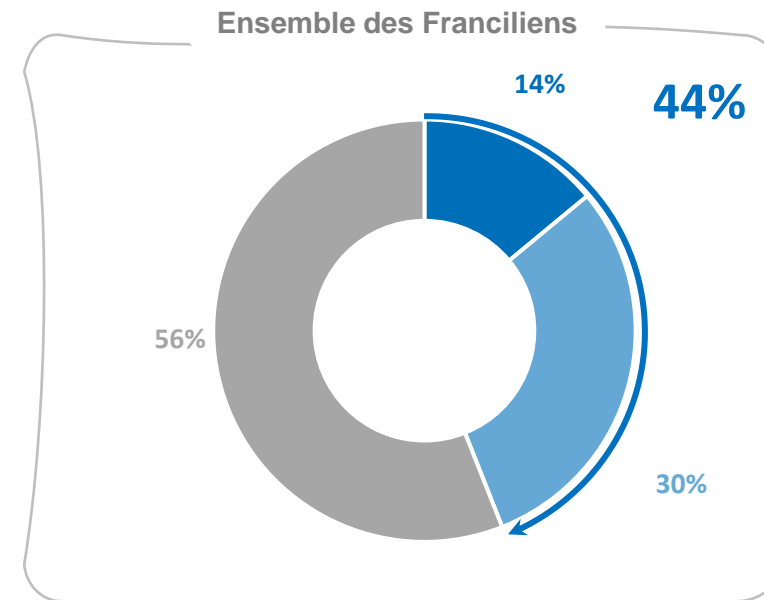


52% envisagent de s'installer dans une autre commune

-1 point 

Oui, probablement
31%

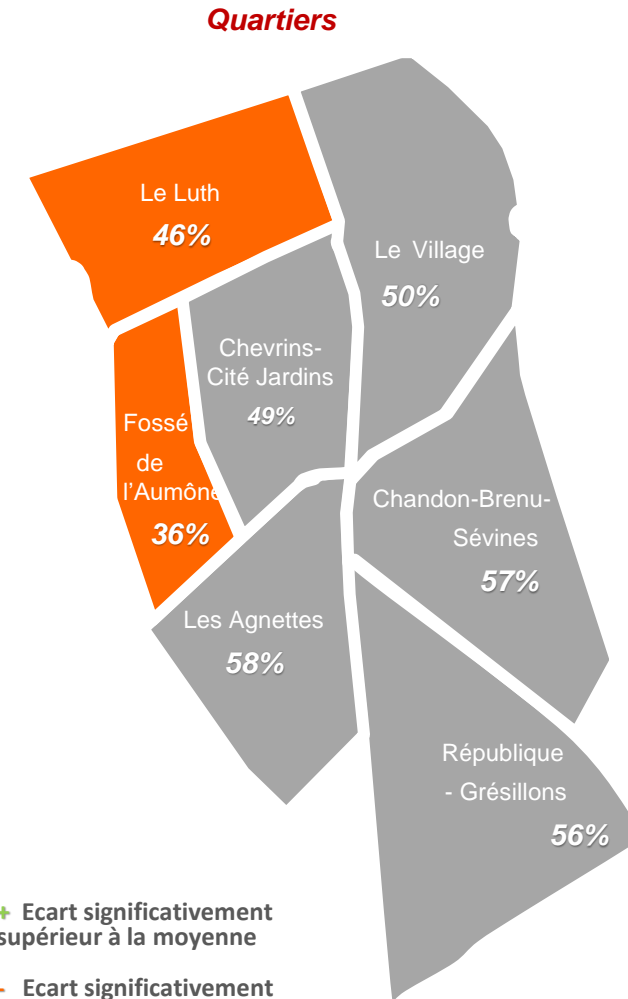
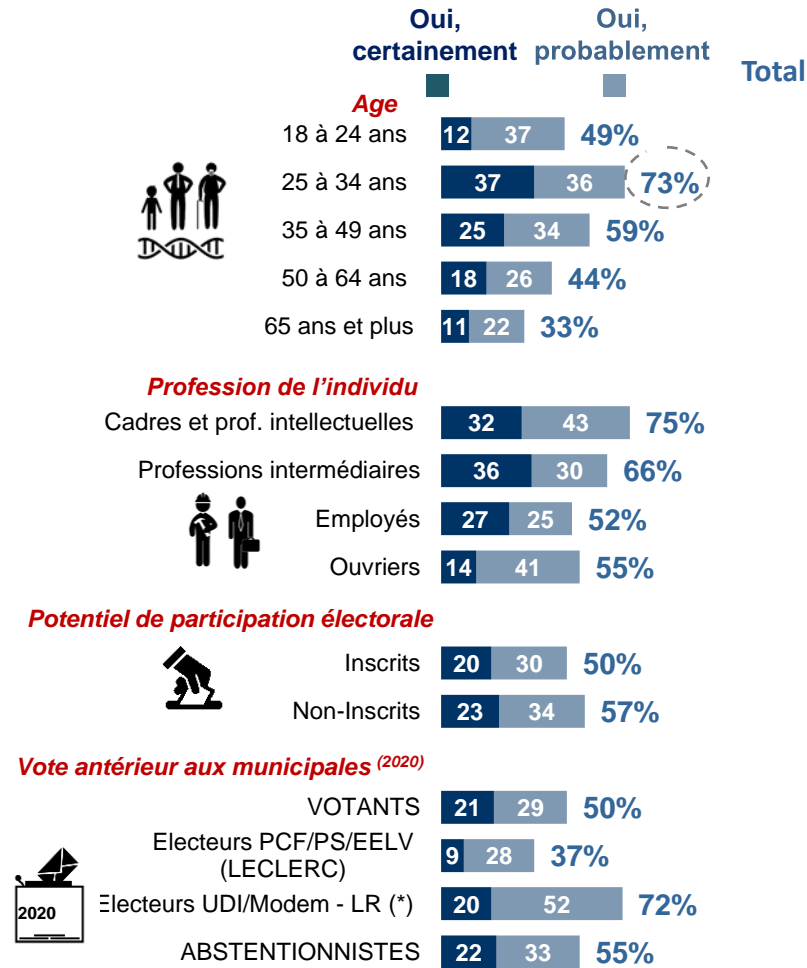
2020	G 45%	D 64%
2022	G 37%	D 72%





FOCUS sur le profil des Gennevillois envisageant de s'installer dans une autre commune

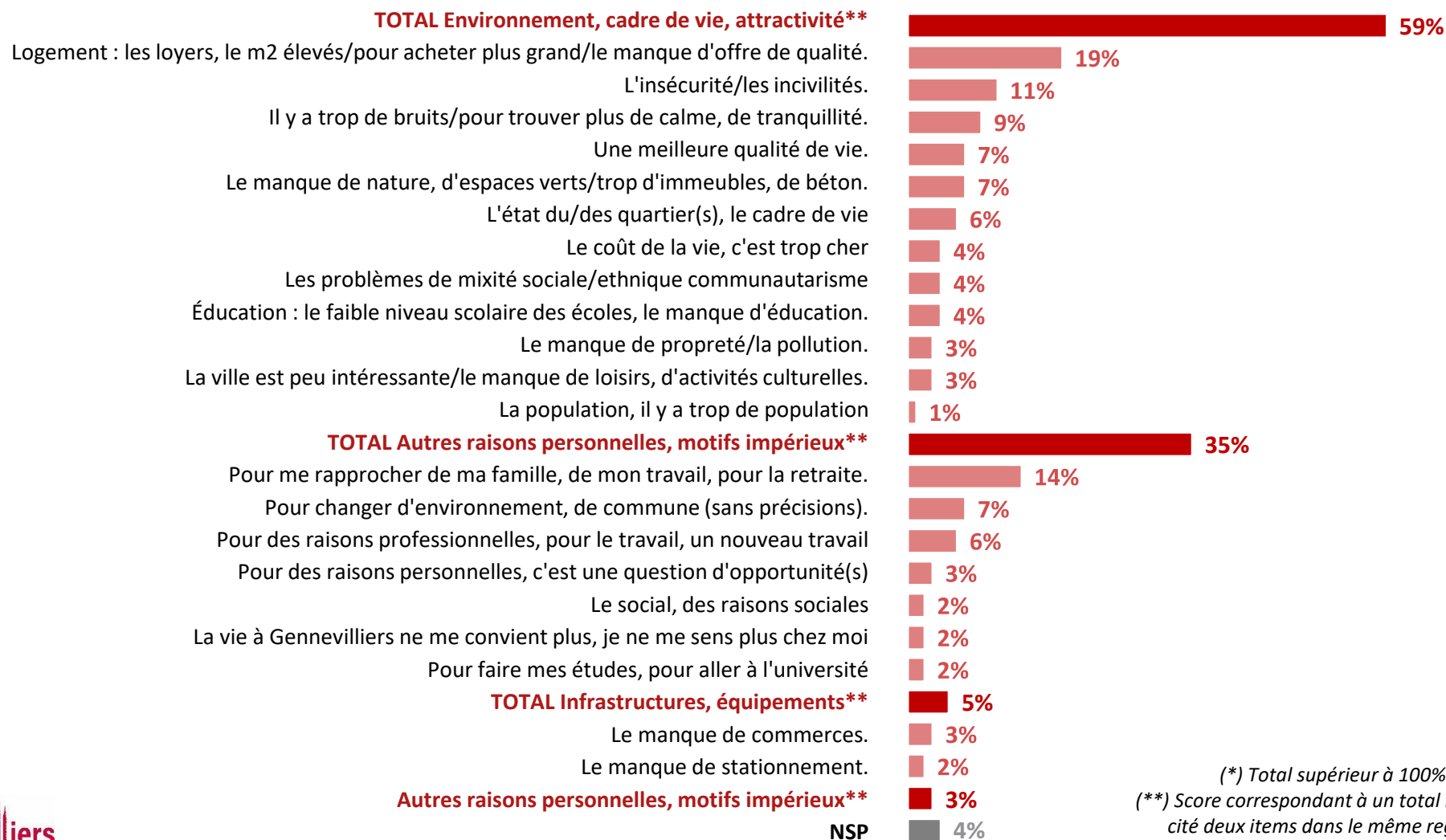
Note de lecture : 73% des jeunes de 25-34 ans sont dans cette situation
Pour rappel, la moyenne observée chez l'ensemble des Gennevillois se situe à **52%**



LES MOTIFS DE LA VOLONTÉ DE QUITTER GENNEVILLIERS

Q : Pour quelles raisons envisagez-vous de vous installer dans une autre commune que Gennevilliers ? (Question ouverte – réponses non suggérées)

Base : personnes envisageant de s'installer dans une autre commune (52% de l'échantillon).

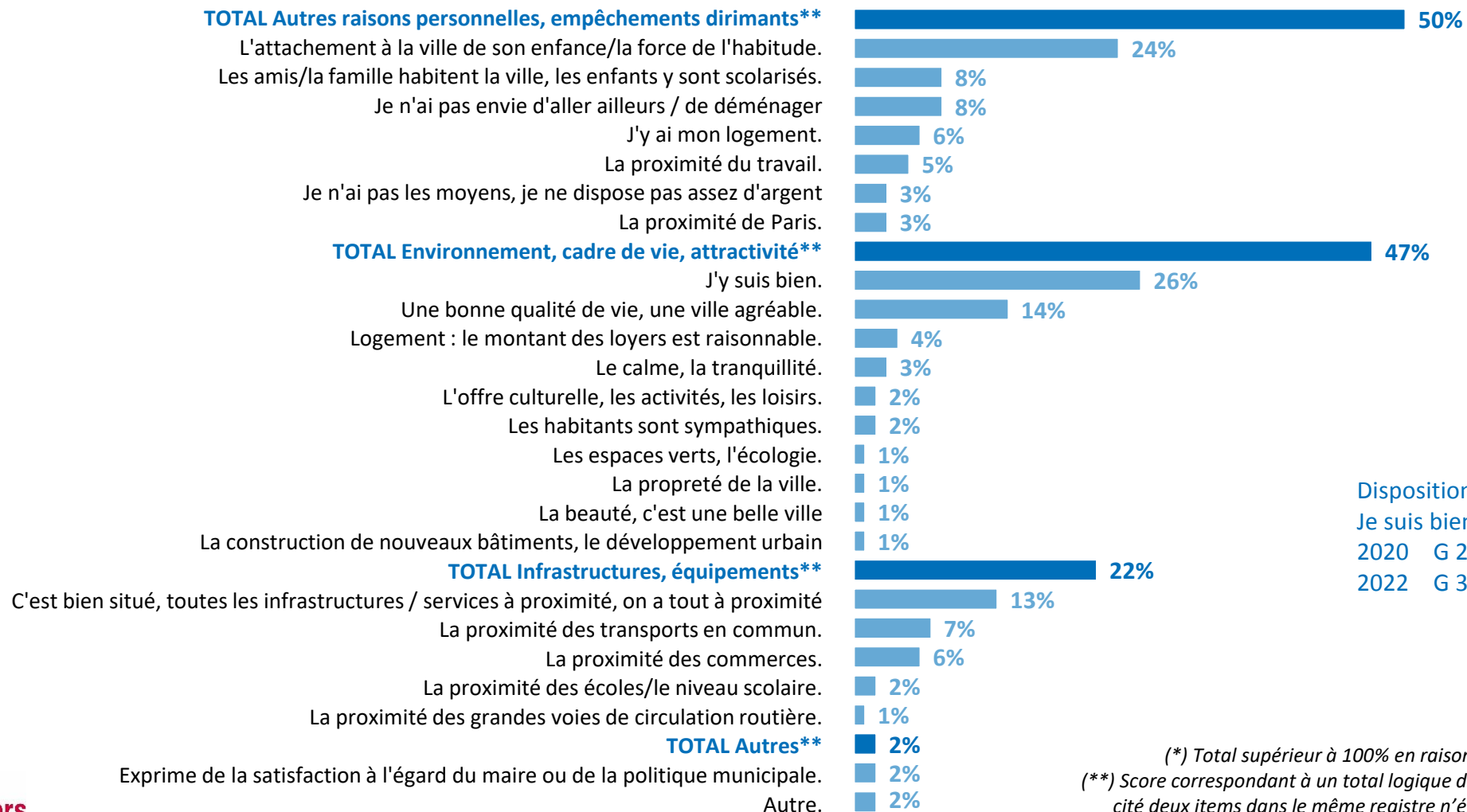


(*) Total supérieur à 100% en raison des réponses multiples
 (**) Score correspondant à un total logique des résultats, les interviewés ayant cité deux items dans le même registre n'étant comptabilisés qu'une fois

LES MOTIFS DE LA VOLONTÉ DE DEMEURER À GENNEVILLIERS

Q : Pour quelles raisons envisagez-vous de rester à Gennevilliers ? (Question ouverte – réponses non suggérées)

Base : personnes envisageant de s'installer dans une autre commune (47% de l'échantillon).



Disposition à rester à Gennevilliers,
Je suis bien à Gennevilliers
2020 G 26% D 9%
2022 G 37% D 19%

(*) Total supérieur à 100% en raison des réponses multiples
(**) Score correspondant à un total logique des résultats, les interviewés ayant cité deux items dans le même registre n'étant comptabilisés qu'une fois



02

LA PERCEPTION DE L'ACTION MUNICIPALE

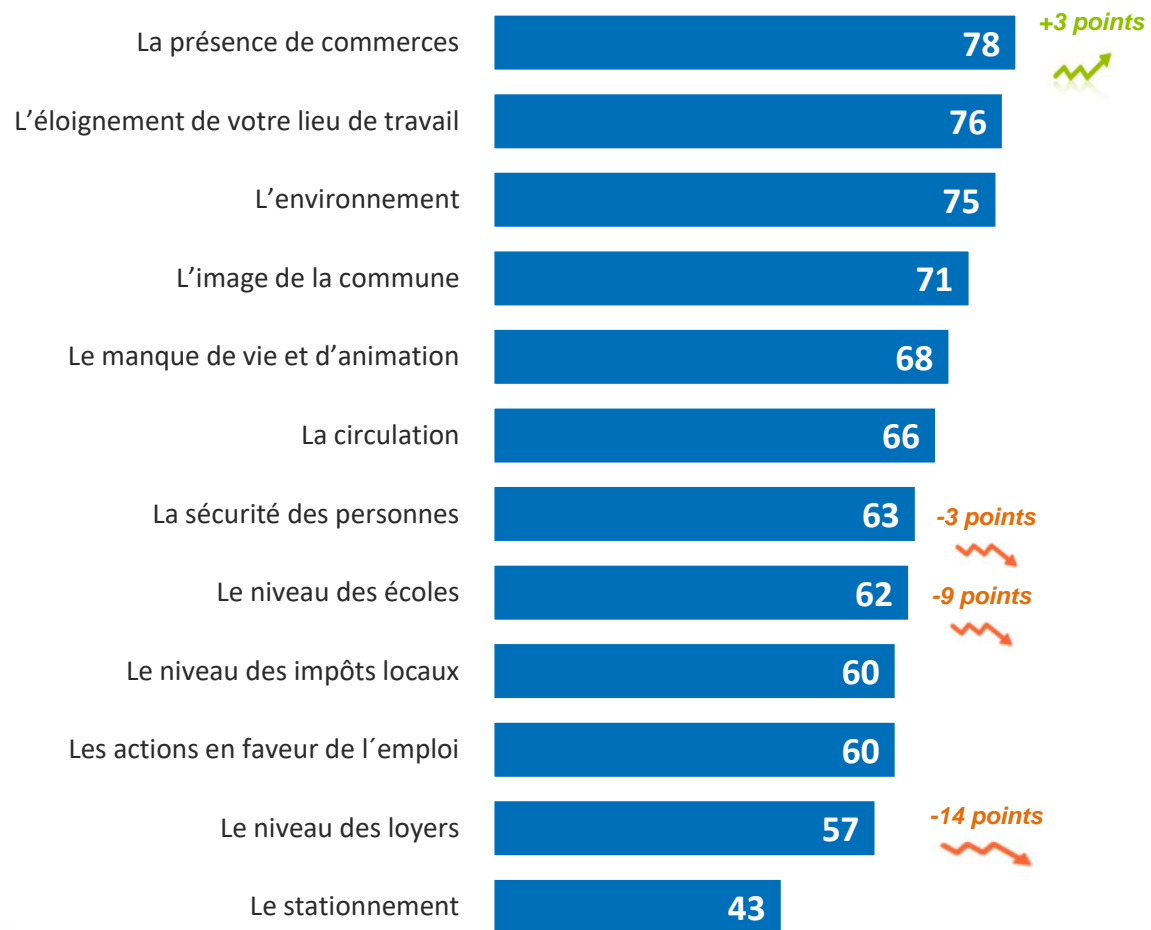
L'APPRÉCIATION DE DIFFÉRENTS ÉLÉMENTS À GENNEVILLIERS

Q : Pour chacune des choses suivantes, diriez-vous qu'à Gennevilliers elle vous ... ?

 **En hausse significative depuis juillet 2018**

 **En baisse significative depuis juillet 2018**

Proportion des habitants à qui cela "plaît"



	Réponse selon les quartiers						Le Village
	Le Luth	Le Fossé de l'Aumône	Chevrons / Cite Jardins	Les Agnettes	Les Grésillons et République	Chandon-Brenu-Sevines	
La présence de commerces	84	84	60	72	87	80	77
L'éloignement de votre lieu de travail	75	79	83	73	80	76	73
L'environnement	76	70	67	61	80	90	79
L'image de la commune	75	64	71	63	73	76	71
Le manque de vie et d'animation	75	64	54	63	76	63	80
La circulation	62	68	83	47	75	61	74
La sécurité des personnes	63	59	52	57	70	64	61
Le niveau des écoles	71	63	49	60	72	48	63
Le niveau des impôts locaux	51	49	58	69	52	66	70
Les actions en faveur de l'emploi	61	72	43	61	60	56	67
Le niveau des loyers	65	66	54	64	51	44	55
Le stationnement	50	27	59	33	23	46	55

LA SATISFACTION DÉTAILLÉE À L'ÉGARD DE L'ACTION DE LA MUNICIPALITÉ

Q : Pour chacun des domaines ou enjeux suivants, êtes-vous plutôt satisfait ou plutôt mécontent du travail accompli par votre maire et l'équipe municipale ?

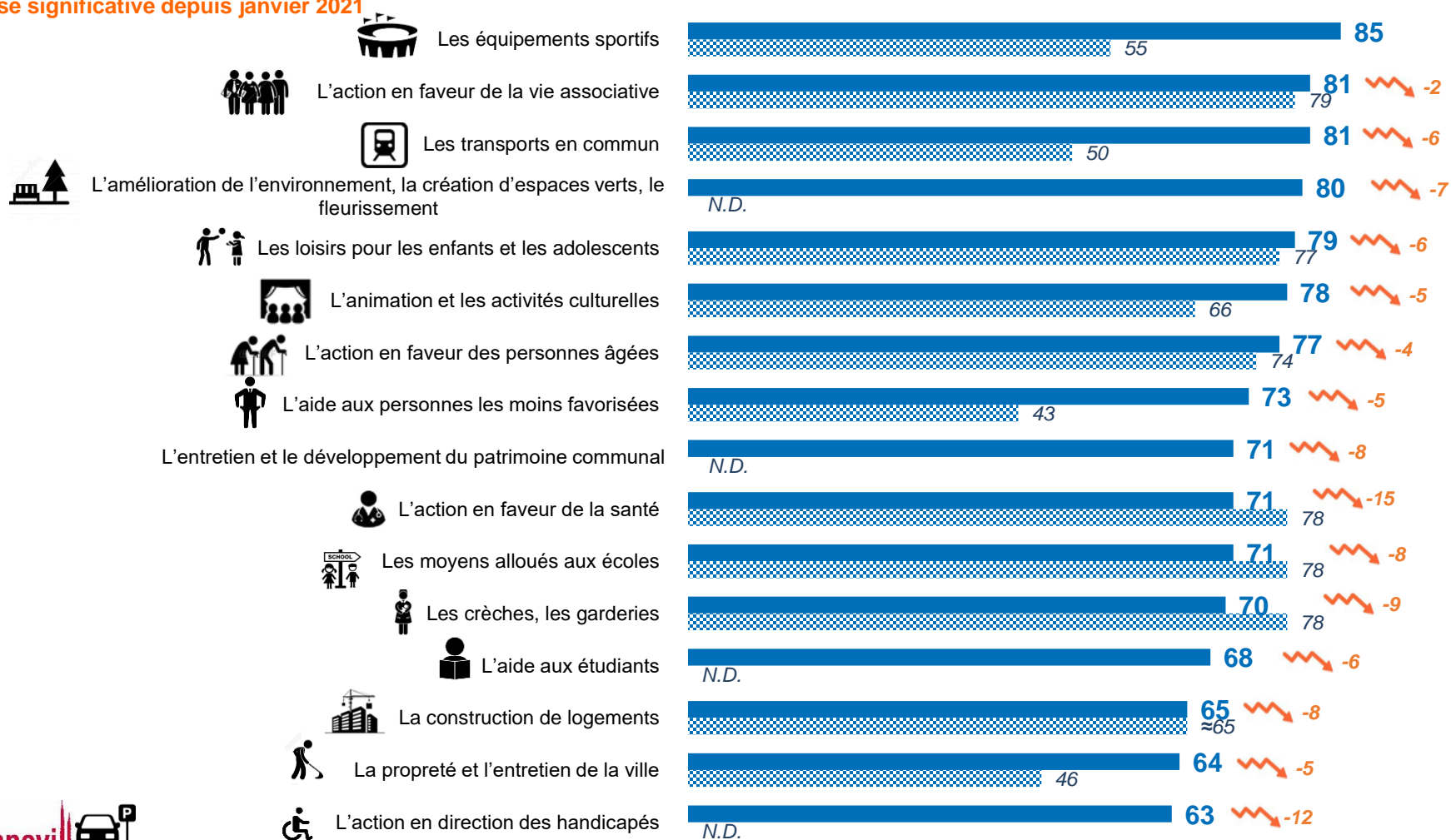
 **En hausse significative depuis janvier 2021**

 **En baisse significative depuis janvier 2021**

Proportion des habitants étant "plutôt satisfaits"

■ Réponses des habitants de la ville

▨ Comparaison Banlieue populaire



Satisfaction à l'égard de l'action municipale pour la propreté
 2020 G 66% D 54%
 2022 G 76% D 24%

Perception propreté, on pourra améliorer la situation
 2020 G 91% D 100%
 2022 G 97% D 58%

Perception de l'insécurité liée aux dégradations et incivilités
 2020 G 74% D 85%
 2022 G 62% D 92%
 mise en cause et scepticisme vis à vis des comportements en dépit de l'action publique

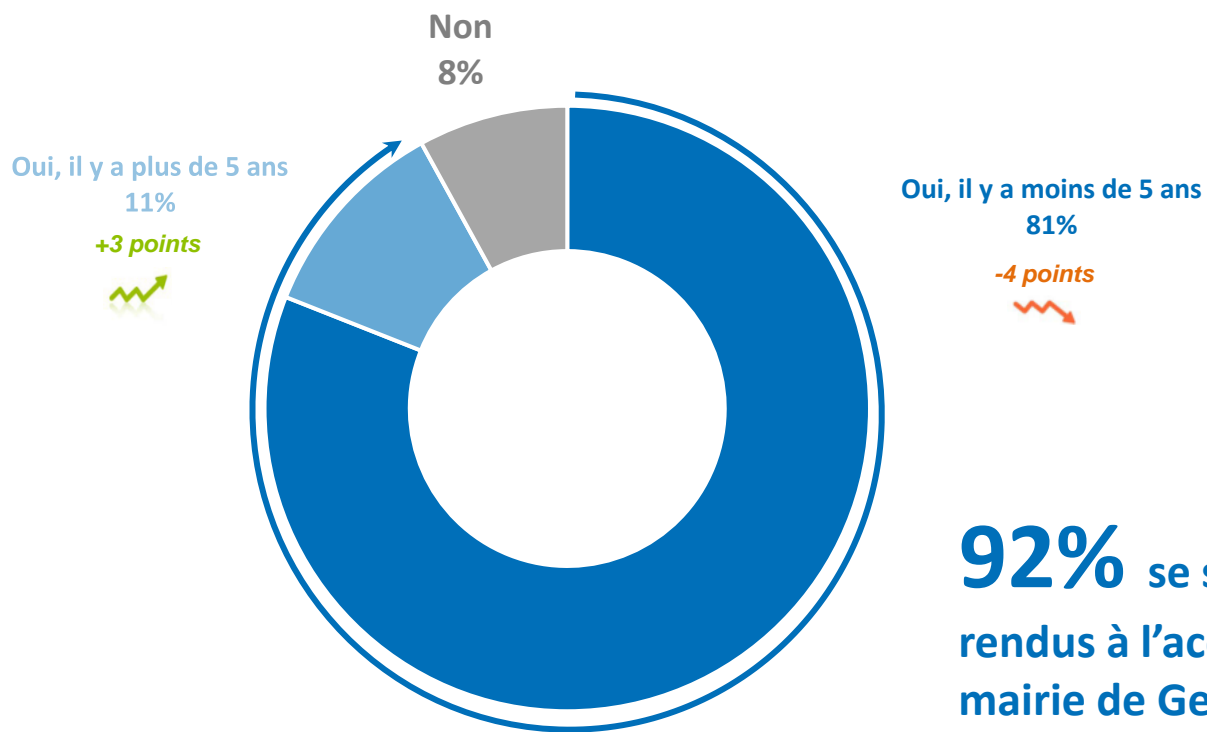
Bonne perception de la construction de logements
 2020 G 82% D 66%
 2022 G 83% D 30%

LA FRÉQUENTATION DE L'ACCUEIL DE LA MAIRIE

Q : Vous êtes-vous déjà rendu à l'accueil de la mairie de Gennevilliers ?

 En hausse significative depuis janvier 2021

 En baisse significative depuis janvier 2021



LA PERCEPTION DÉTAILLÉE DE L'ACCUEIL À LA MAIRIE

Q : S'agissant de votre accueil à la mairie estimez-vous ...

Base : personnes qui se sont déjà rendus à l'accueil de la mairie (92% de l'échantillon).

 En hausse significative depuis janvier 2021

 En baisse significative depuis janvier 2021

Réponses : Oui

Bon accueil à la Mairie
2020 G 93% D 89%
2022 G 93% D 89%

Que vous êtes bien écouté

89% **-3 points**

Que votre démarche a été satisfaite

88% **-1 point**

Que l'on a bien répondu à vos préoccupations

86% **-3 points**

LA PERCEPTION DÉTAILLÉE DE LA PROPRETÉ DE LA VILLE

Q : S'agissant de la propreté de la ville estimez-vous ... ?

 En hausse significative depuis janvier 2021

 En baisse significative depuis janvier 2021

Réponses : Oui

Que les habitants de la ville devraient être davantage soigneux



Que l'on pourra vraiment améliorer la situation dans les prochaines années



Que l'action des services municipaux est insuffisante



Satisfaction à l'égard de l'action municipale pour la propreté

2020 G 66%	D 54%
2022 G 76%	D 24%

Perception propreté, on pourra améliorer la situation
2020 G 91% D 100%
2022 G 97% D 58%
mise en cause et scepticisme vis a vis des comportements en dépit de l'action publique

LA SATISFACTION GLOBALE EN MATIÈRE D'ATTRIBUTIONS DE LOGEMENTS

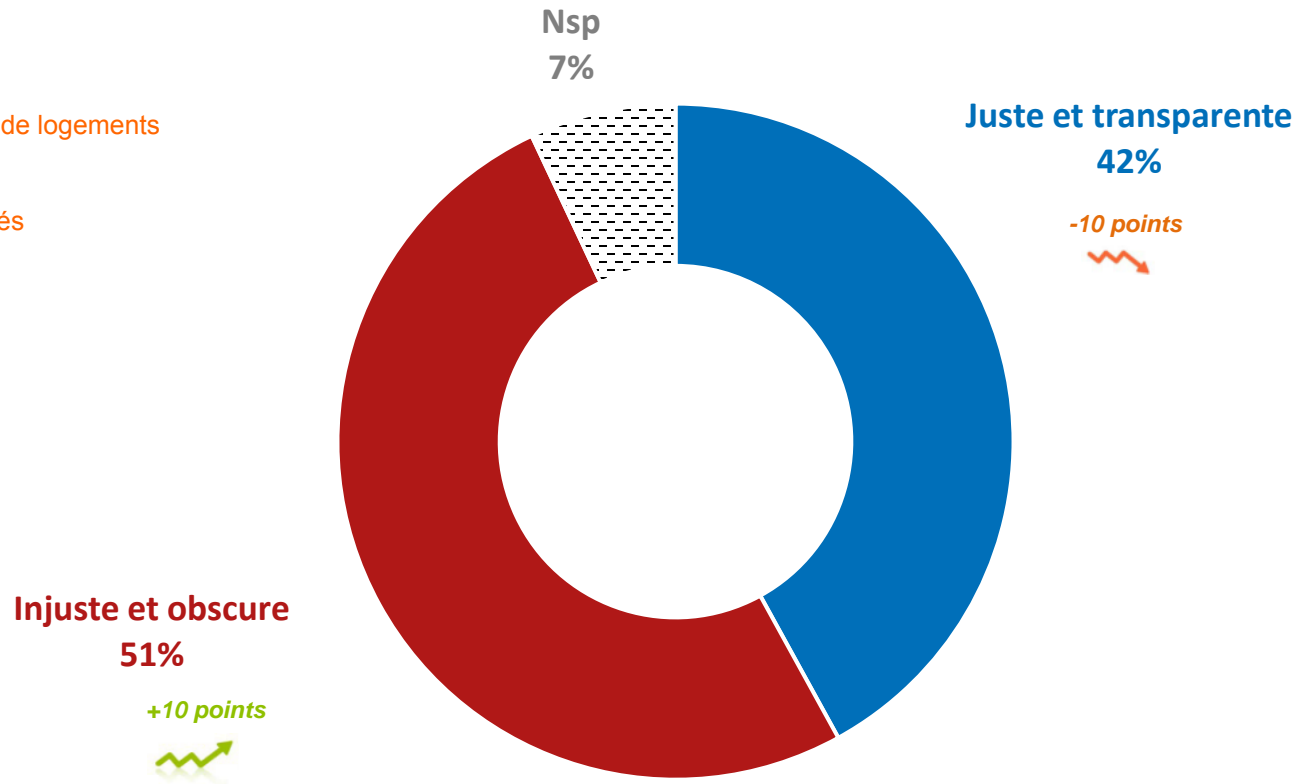


Q : S'agissant des attributions de logements, dites-moi si vous estimez que l'action de la municipalité est... ?

 **En hausse significative depuis janvier 2021**

 **En baisse significative depuis janvier 2021**

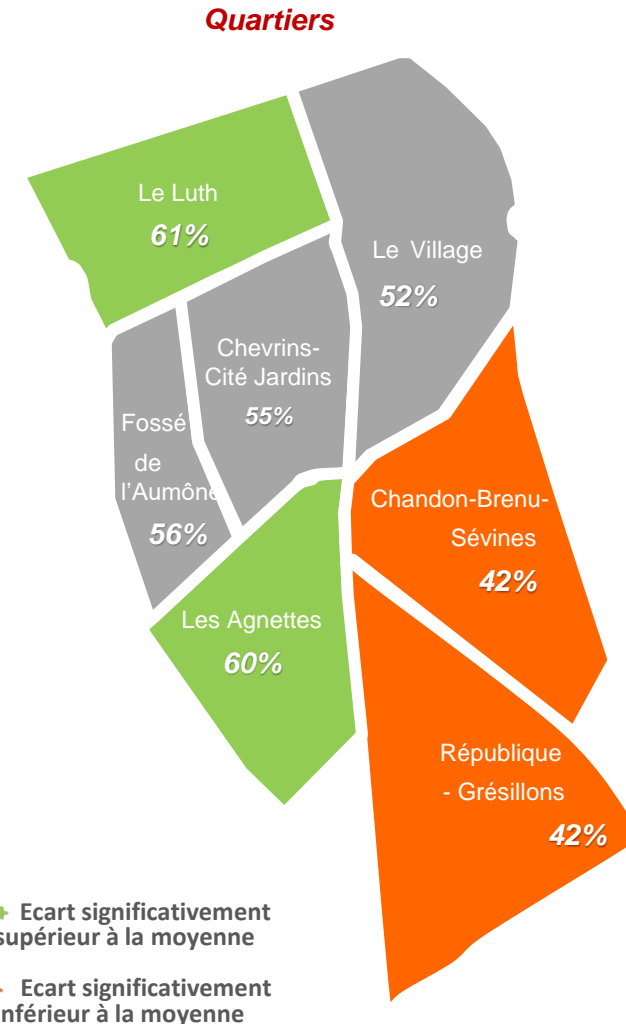
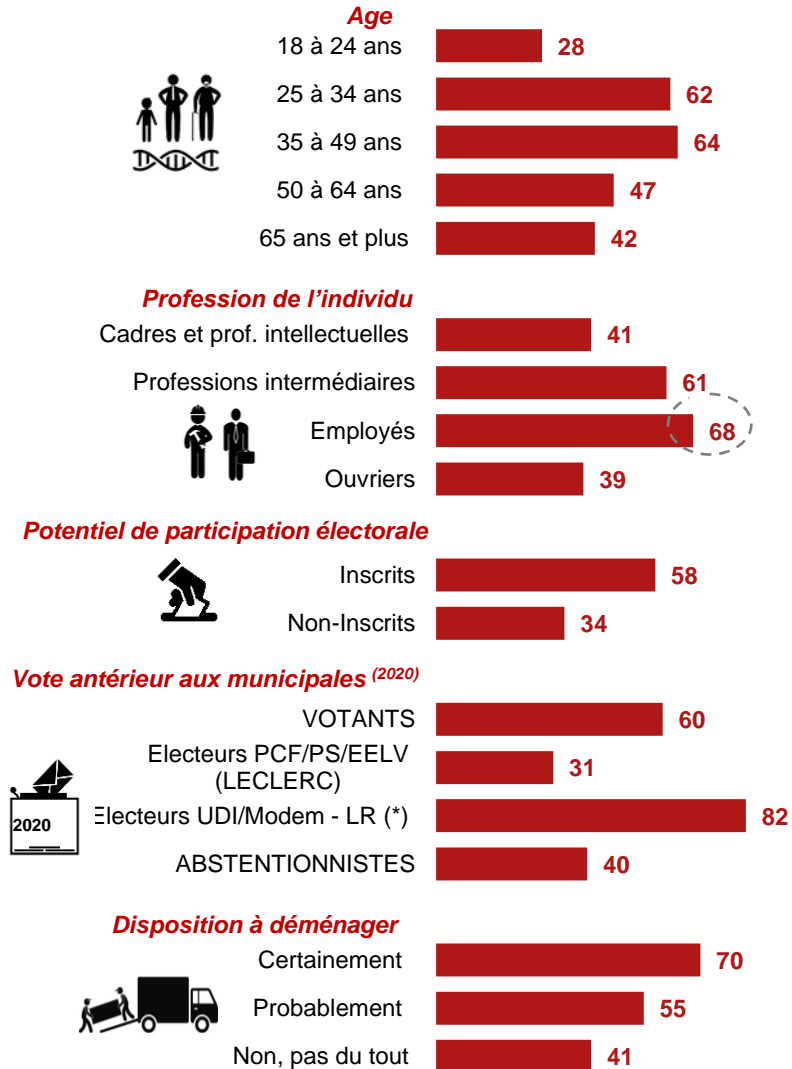
Perception injuste et obscure des attributions de logements
2020 G 30% D 59%
2022 G 31% D 82%
indice du débat sur les assistés et les pistonnés





FOCUS sur le profil des Gennevillois estimant que l'attribution des logements est injuste et obscure

Note de lecture : 68% des employés sont dans cette situation
 Pour rappel, la moyenne observée chez l'ensemble des Gennevillois se situe à **51%**

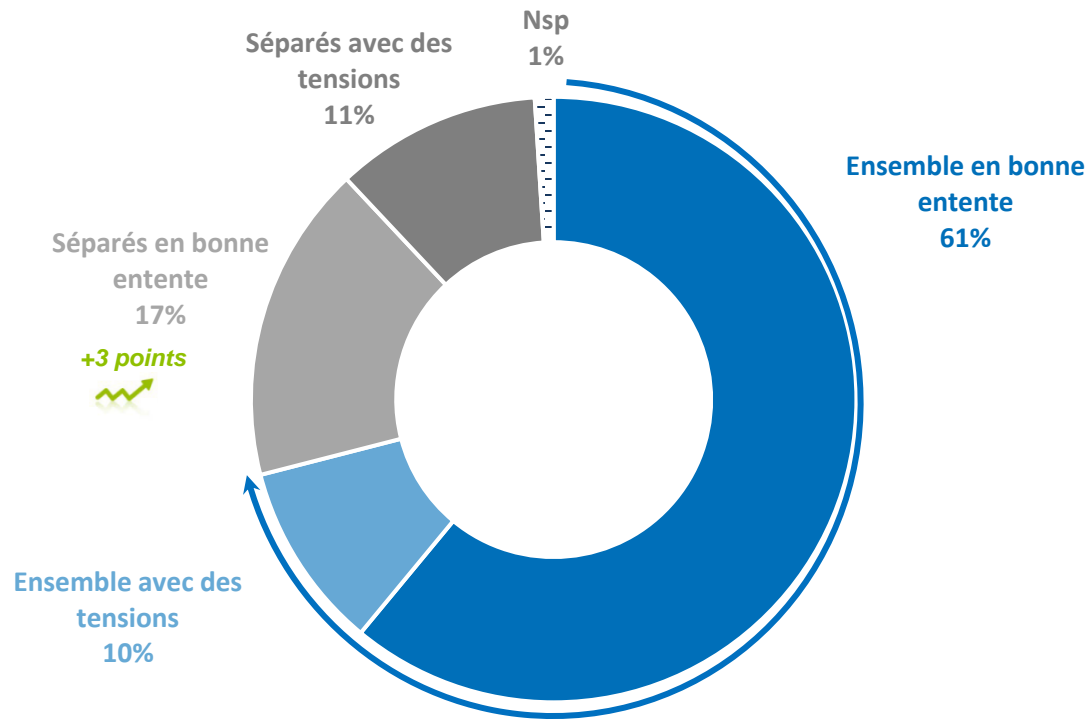


LE JUGEMENT SUR LES RELATIONS SOCIO-CULTURELLES À GENNEVILLIERS

Q : Aujourd'hui diriez-vous que les personnes de différentes origines, classes sociales, ou religions qui composent la population de Gennevilliers vivent...

 En hausse significative depuis janvier 2021

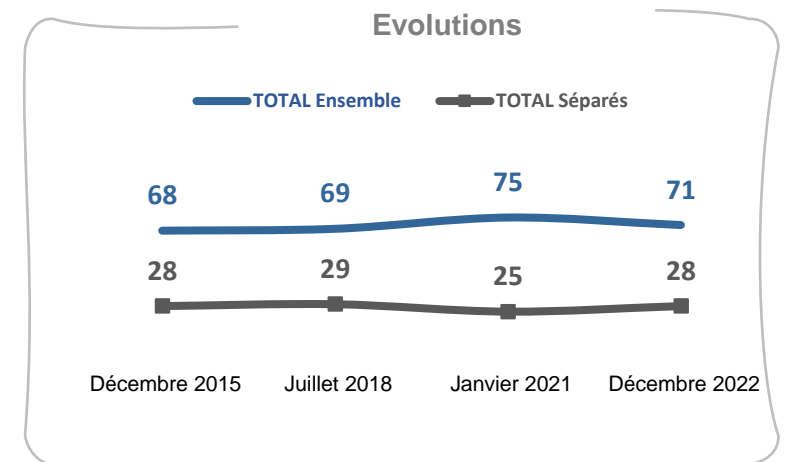
 En baisse significative depuis janvier 2021



71% estiment que la population de Gennevilliers vit « Ensemble »

2020	G 74%	D 57%
2022	G 84%	D 35%

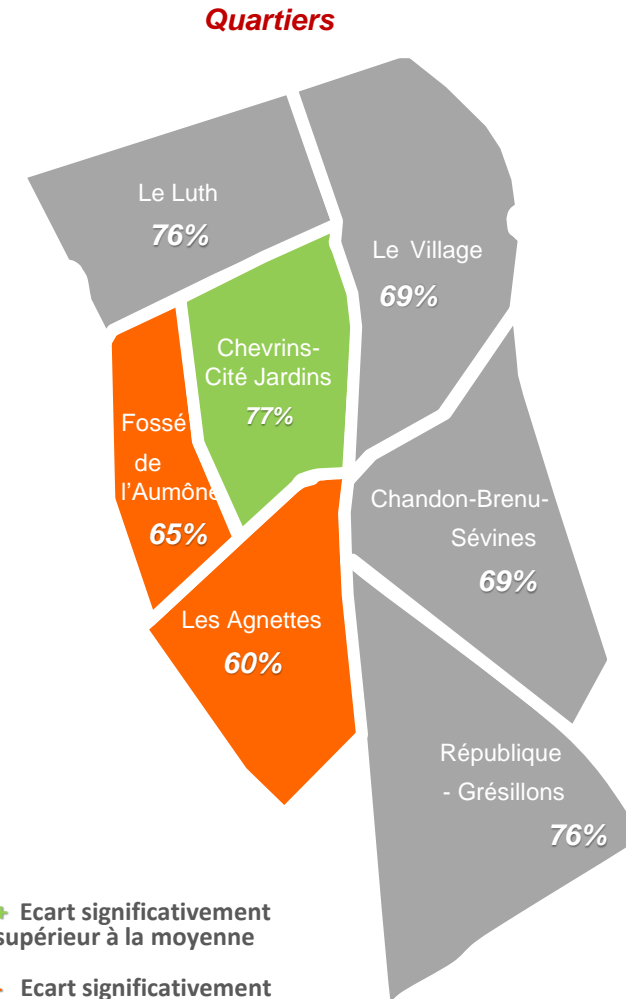
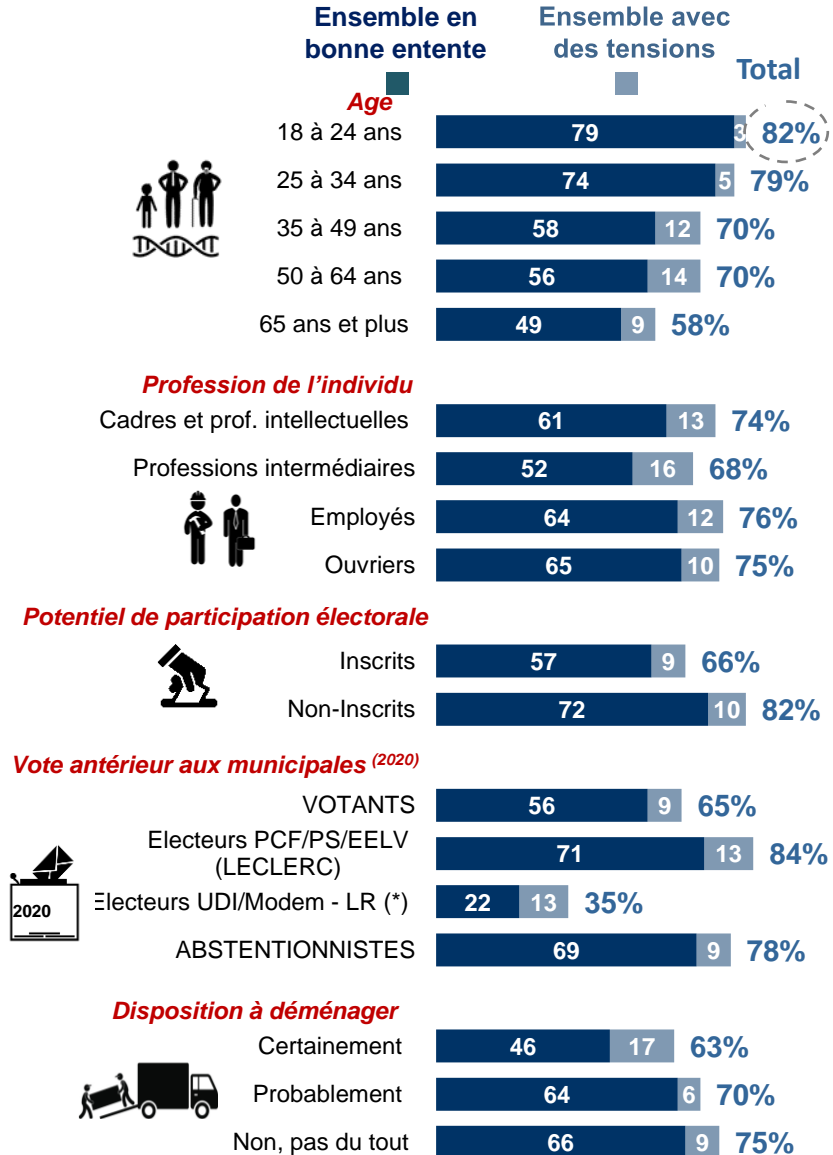
 -4 points





FOCUS sur le profil des Gennevillois estimant que la population de Gennevilliers vit Ensemble

Note de lecture : 82% des jeunes de 18-24 ans sont dans cette situation
Pour rappel, la moyenne observée chez l'ensemble des Gennevillois se situe à **71%**



+ Ecart significativement supérieur à la moyenne

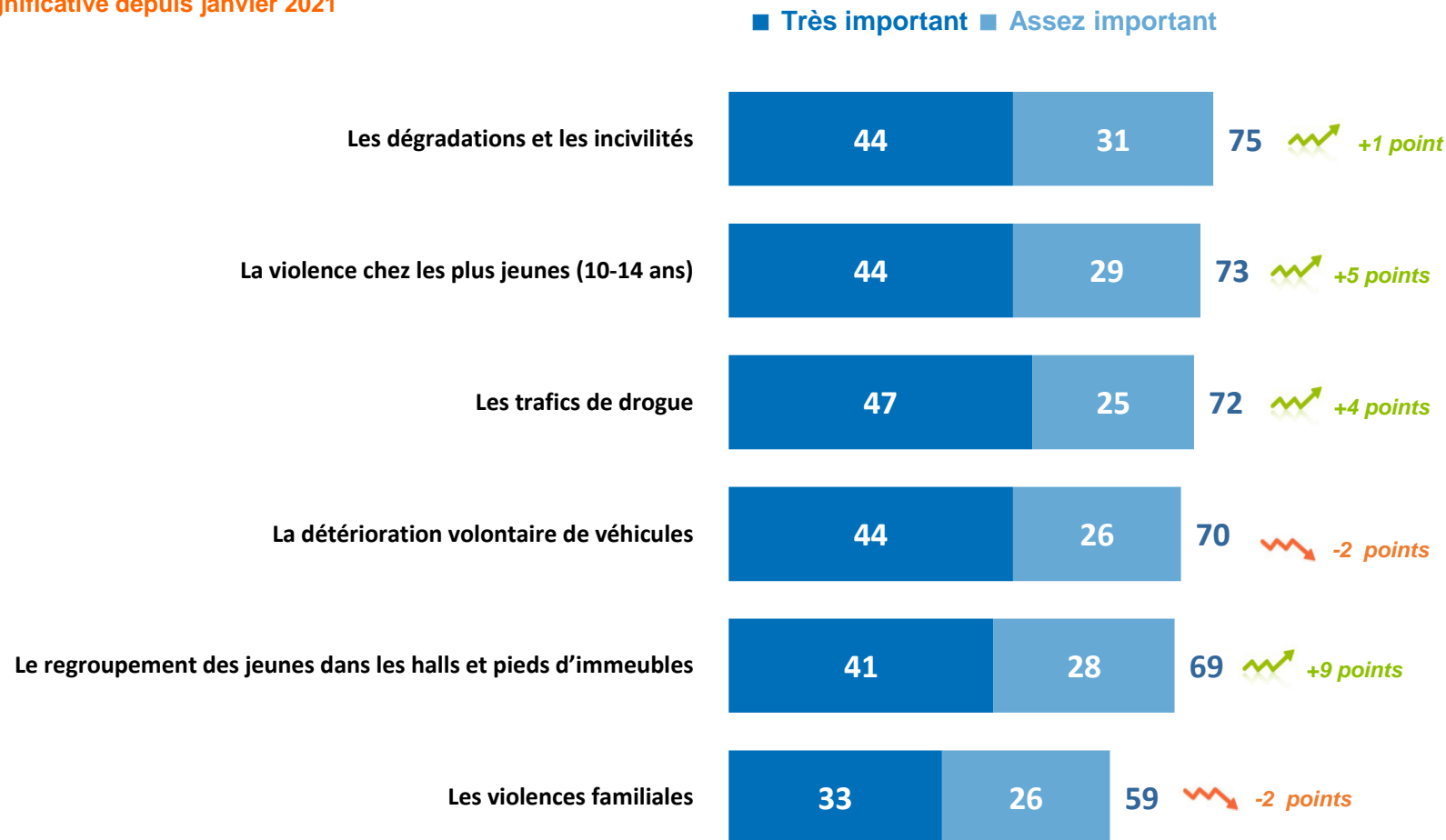
- Ecart significativement inférieur à la moyenne

LE SENTIMENT DÉTAILLÉ EN MATIÈRE D'INSÉCURITÉ

Q : Chacun des problèmes suivants provoque-t-il chez vous un sentiment d'insécurité... ?

 En hausse significative depuis janvier 2021

 En baisse significative depuis janvier 2021



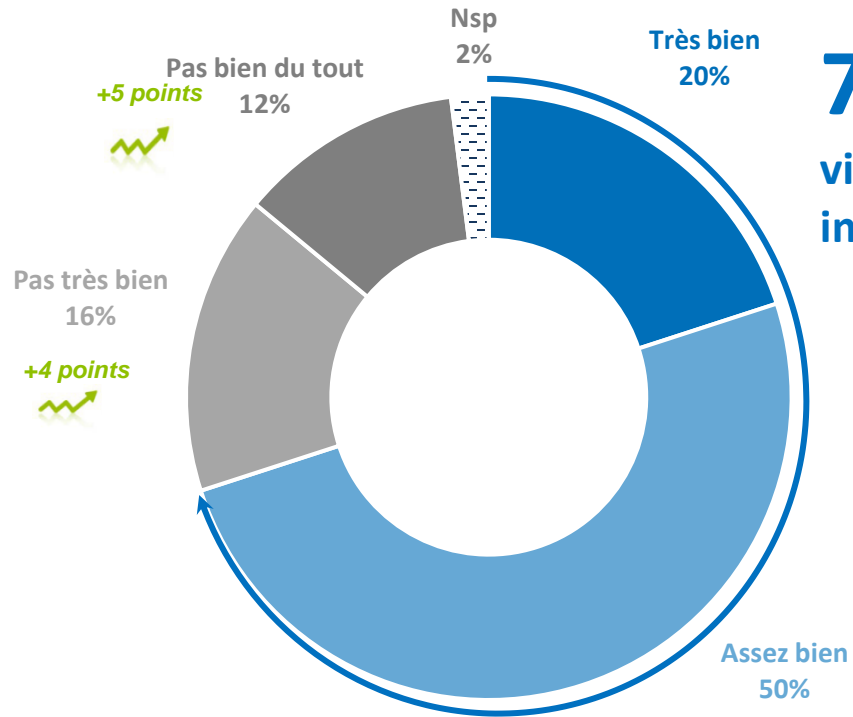
Perception de l'insécurité liée aux dégradations et incivilités
2020 G 74% D 85%
2022 G 62% D 92%

LE JUGEMENT GLOBAL SUR L'UTILISATION DE L'ARGENT DES IMPÔTS PAR LA MUNICIPALITÉ

Q : D'une manière générale, avez-vous le sentiment que la municipalité de Gennevilliers utilise l'argent des impôts locaux ?

 En hausse significative depuis janvier 2021

 En baisse significative depuis janvier 2021

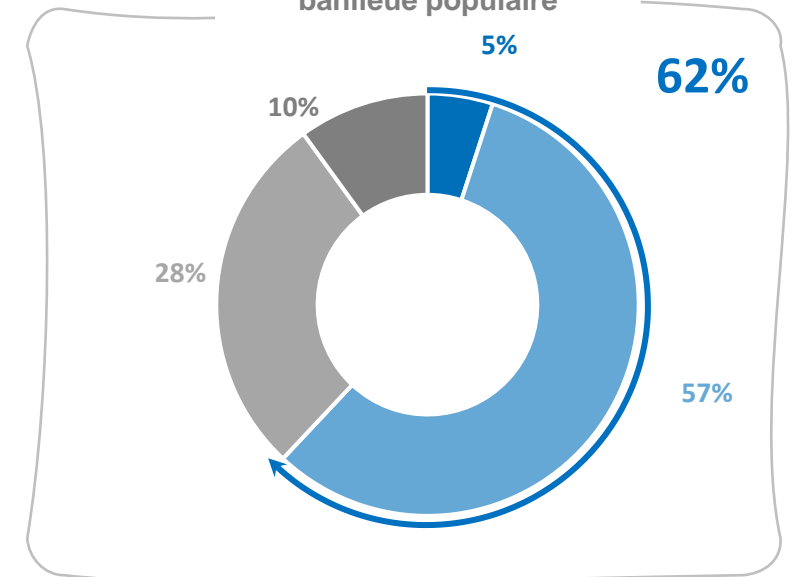


70% estiment que la ville utilise bien l'argent des impôts locaux

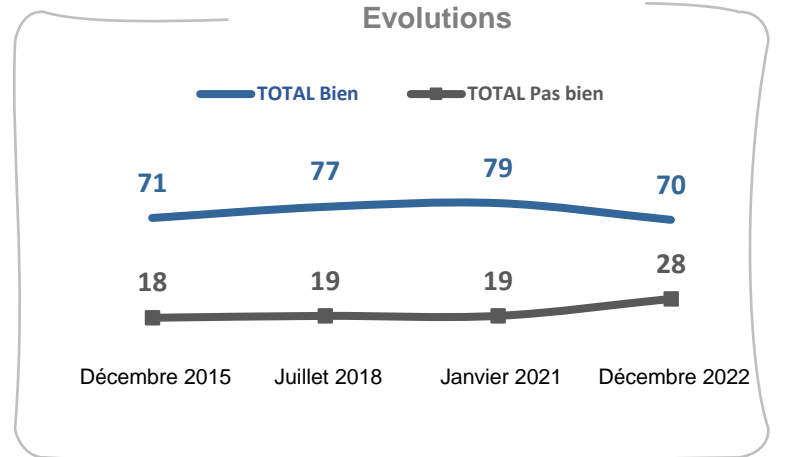
 -9 points

2020	G 89%	D 59%
2022	G 86%	D 39%

Ensemble des habitants en banlieue populaire



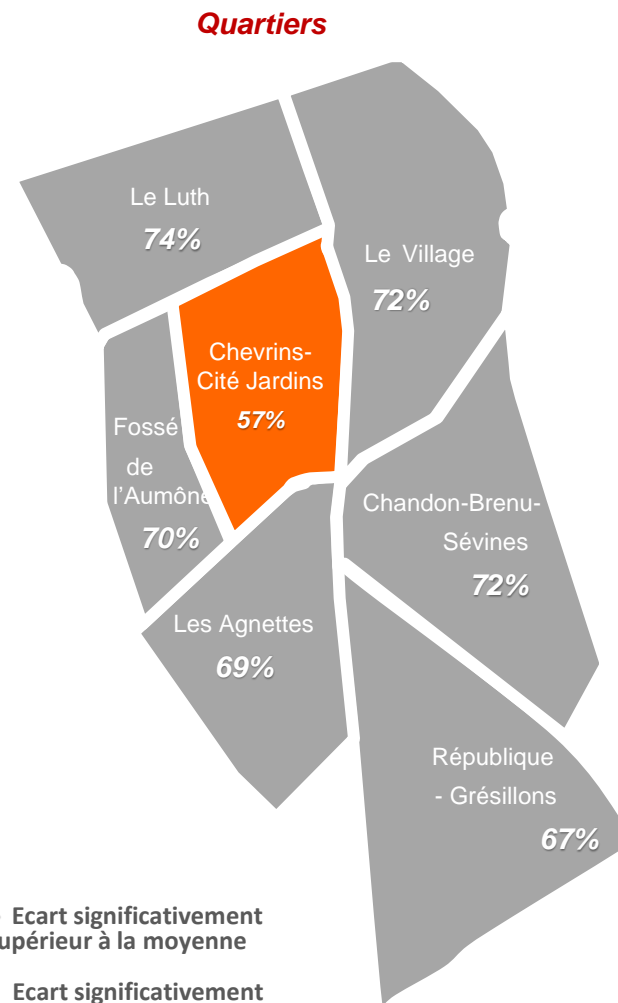
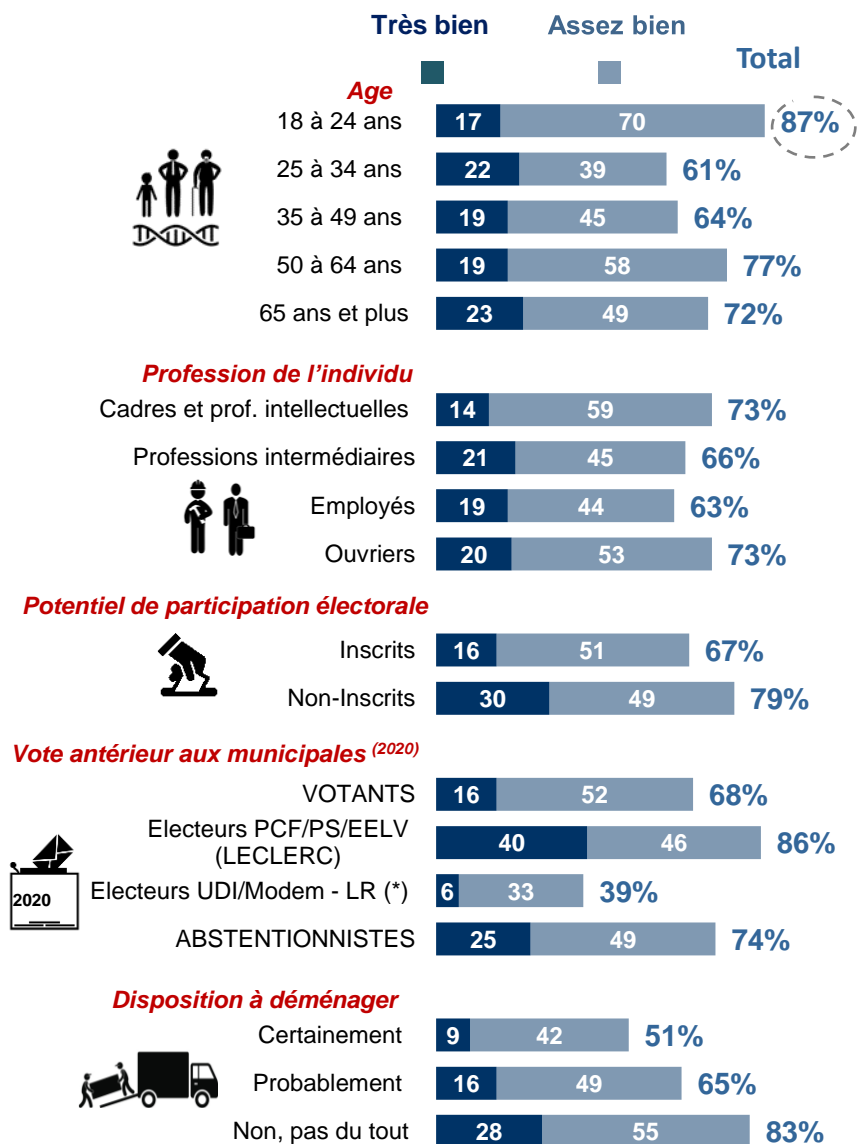
Evolutions





FOCUS sur le profil des Gennevillois estimant que la ville utilise bien l'argent des impôts locaux

Note de lecture : 87% des jeunes de 18-24 ans sont dans cette situation
Pour rappel, la moyenne observée chez l'ensemble des Gennevillois se situe à **70%**

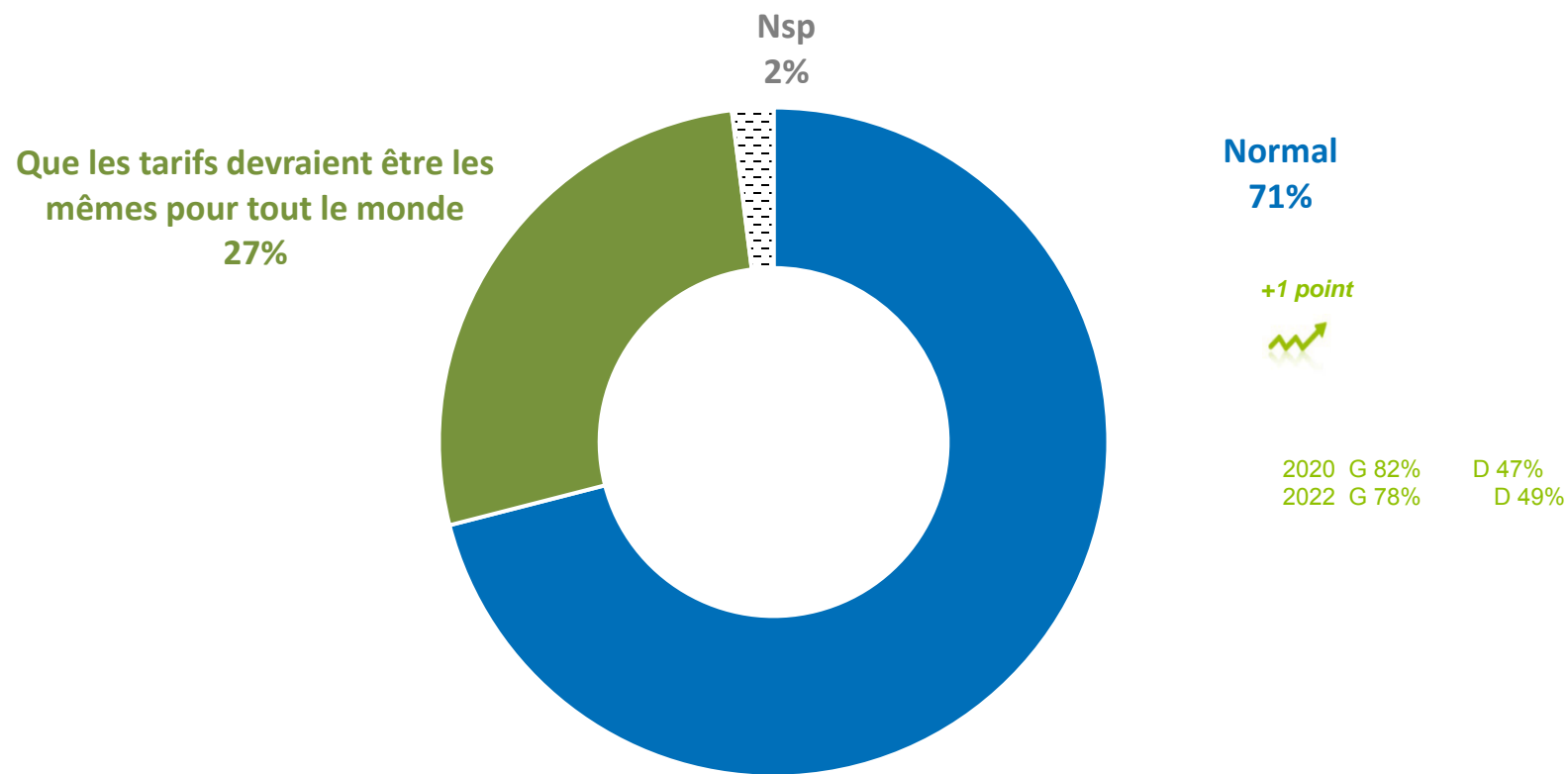


LE JUGEMENT SUR LA POLITIQUE TARIFAIRE DE LA MUNICIPALITÉ

Q : Le tarif de la plupart des services proposés par la mairie (cantines, équipements sportifs, etc..) dépend des ressources des familles, grâce au quotient familial. Vous-même, estimez-vous que ce système est... ?

 En hausse significative depuis janvier 2021

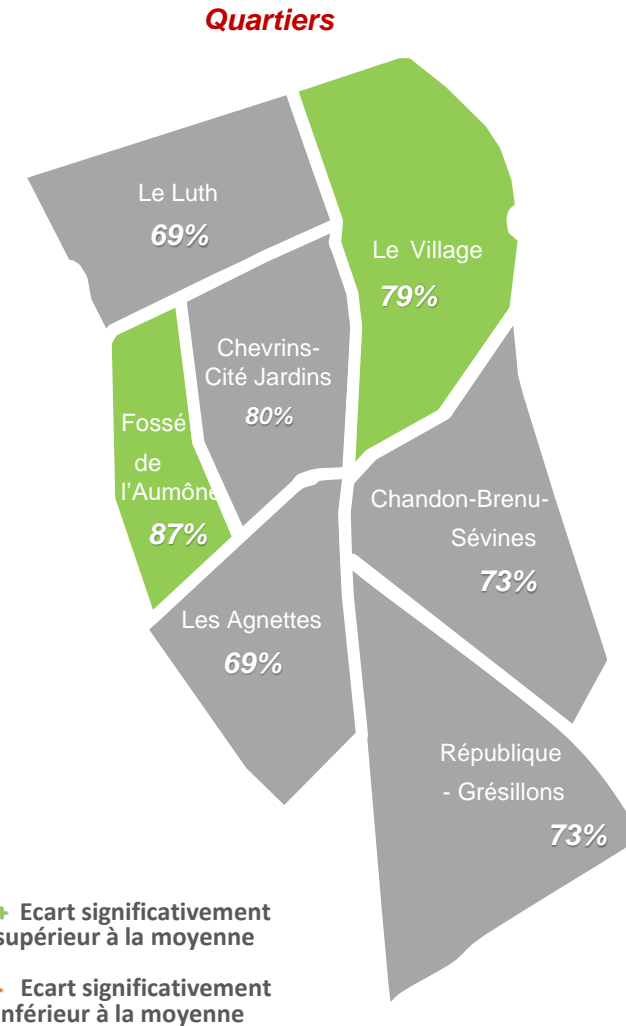
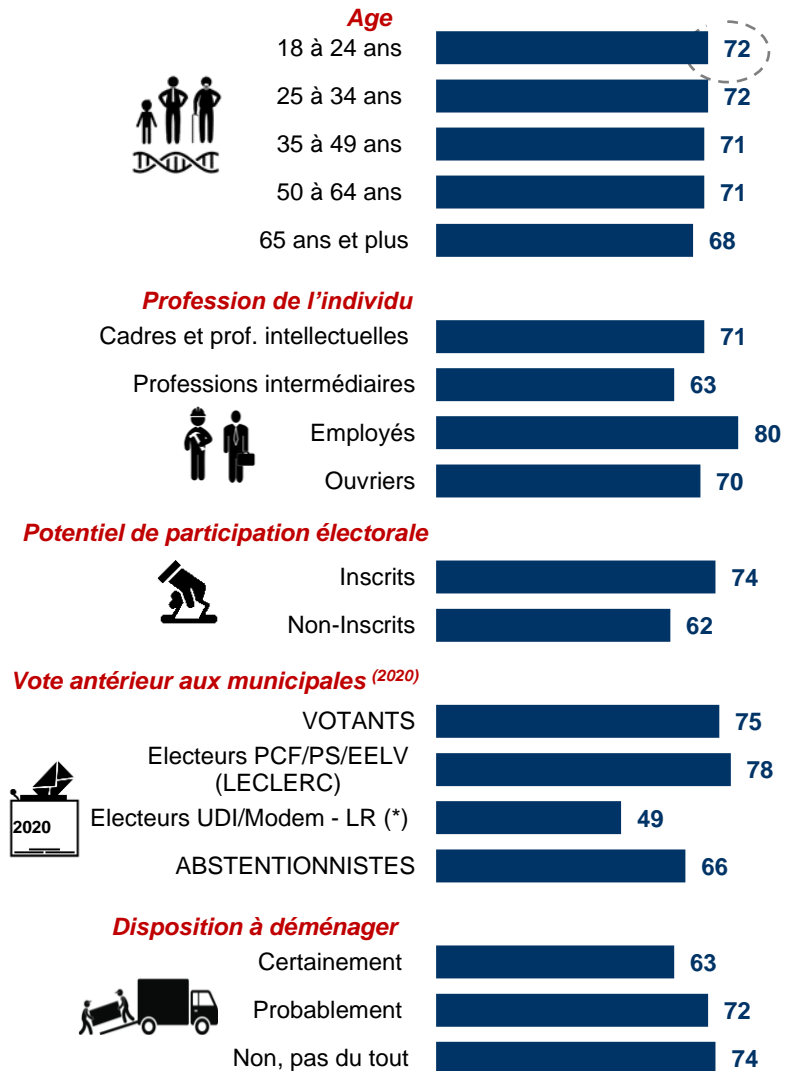
 En baisse significative depuis janvier 2021





FOCUS sur le profil des Gennevillois estimant que la politique tarifaire de la municipalité est normal

Note de lecture : 72% des jeunes de 18-24 ans sont « satisfaits » de la qualité de vie dans la commune
Pour rappel, la moyenne observée chez l'ensemble des Gennevillois se situe à **71%**

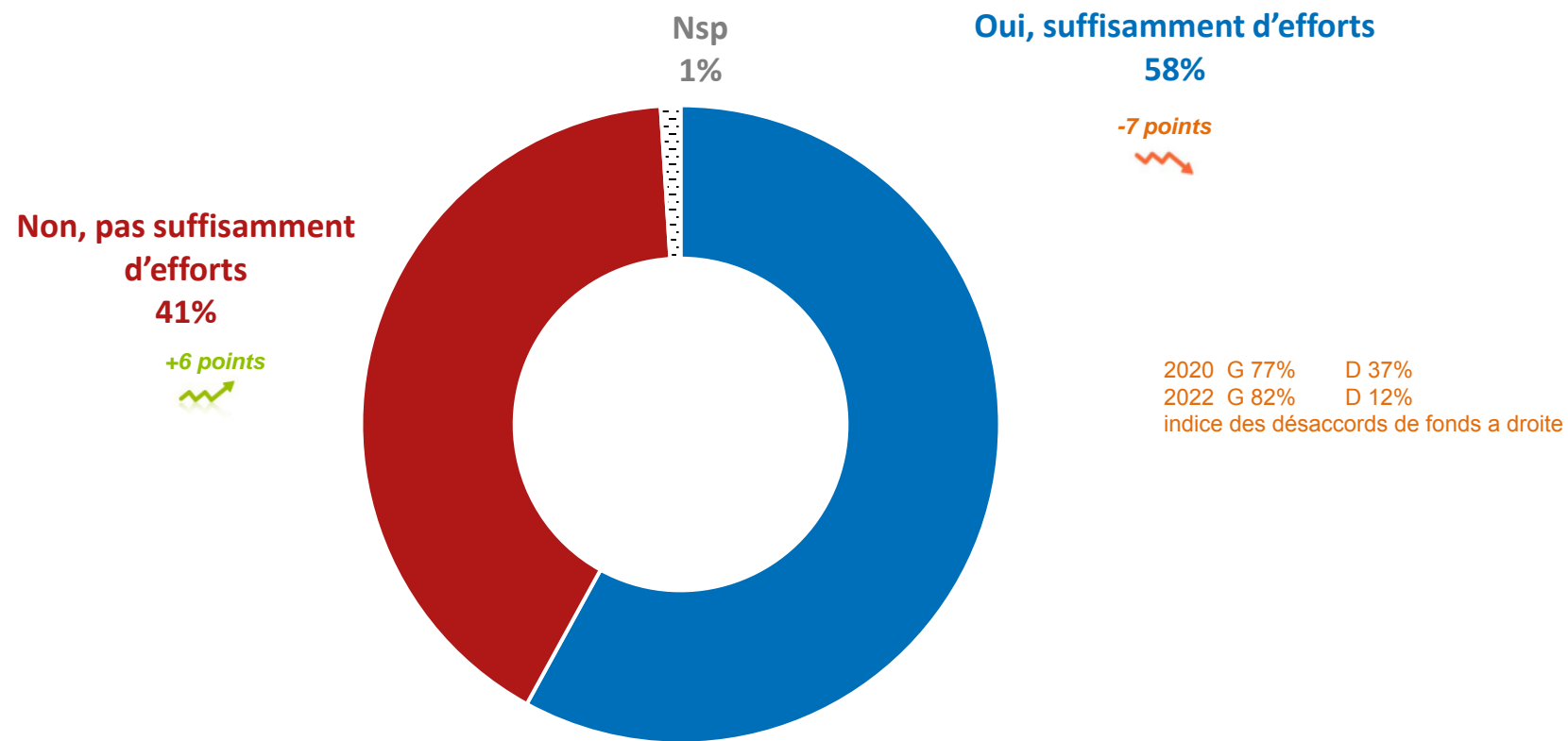


LE JUGEMENT SUR L'ÉCOUTE DES CITOYENS PAR LA MUNICIPALITÉ

Q : Estimez-vous que la municipalité de Gennevilliers fait suffisamment d'efforts ou pas suffisamment d'efforts pour être à l'écoute des préoccupations des gens comme vous ?

 En hausse significative depuis janvier 2021

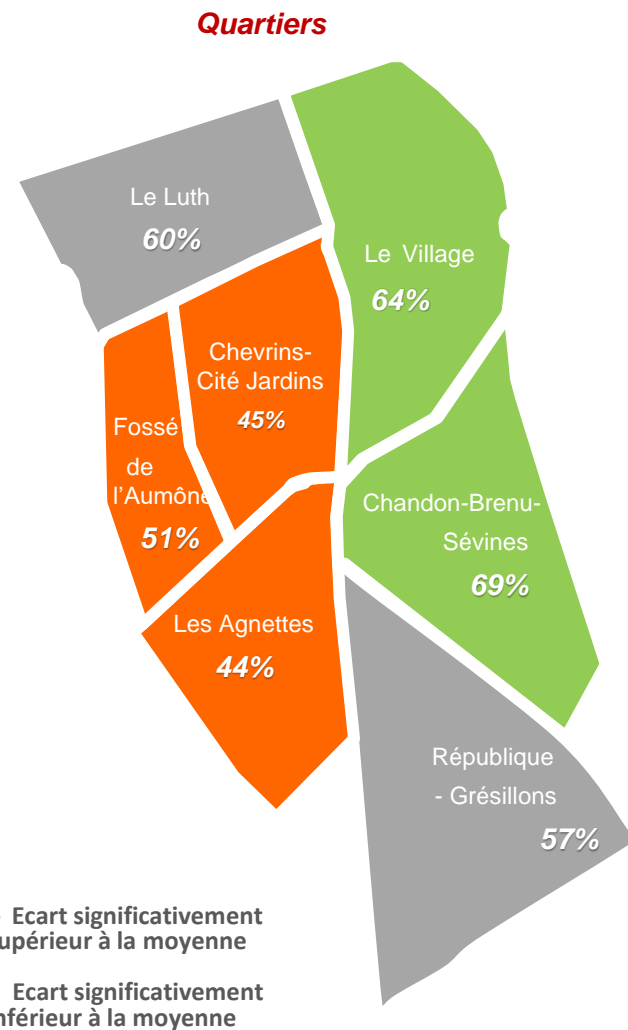
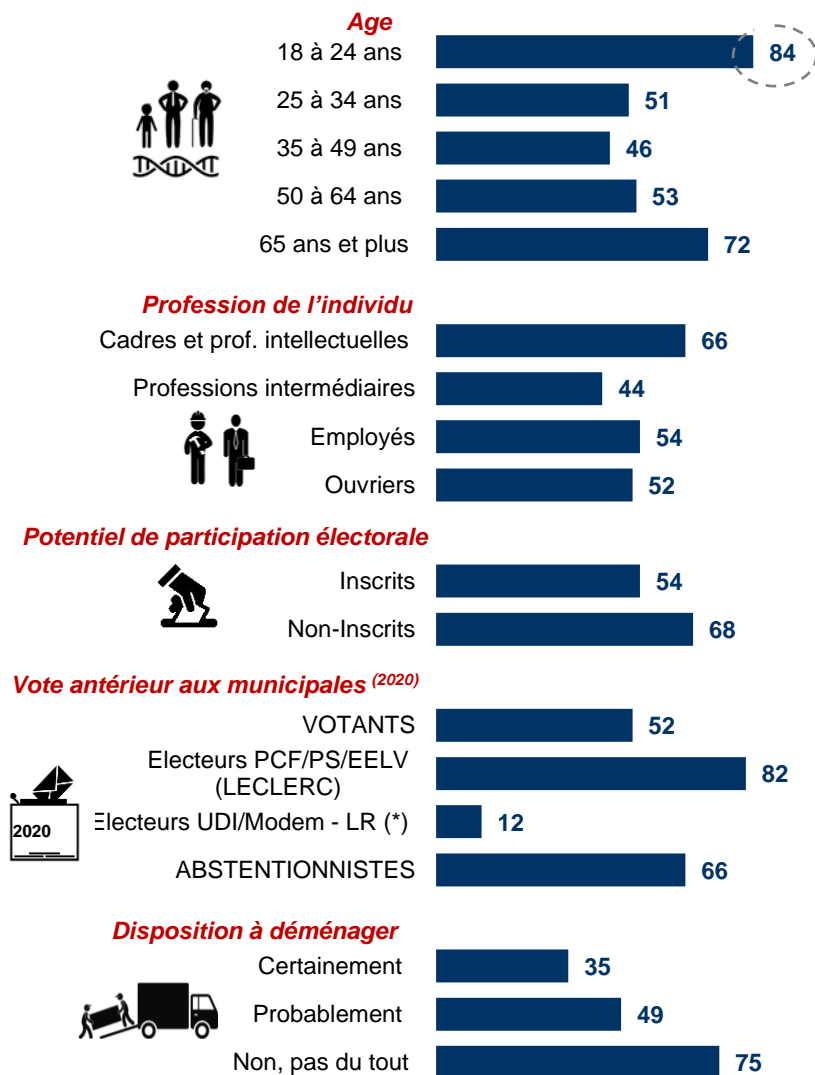
 En baisse significative depuis janvier 2021





FOCUS sur le profil des Gennevillois estimant que la municipalité de Gennevilliers fait suffisamment d'efforts

Note de lecture : 84% des jeunes de 18-24 ans sont dans cette situation
Pour rappel, la moyenne observée chez l'ensemble des Gennevillois se situe à **58%**

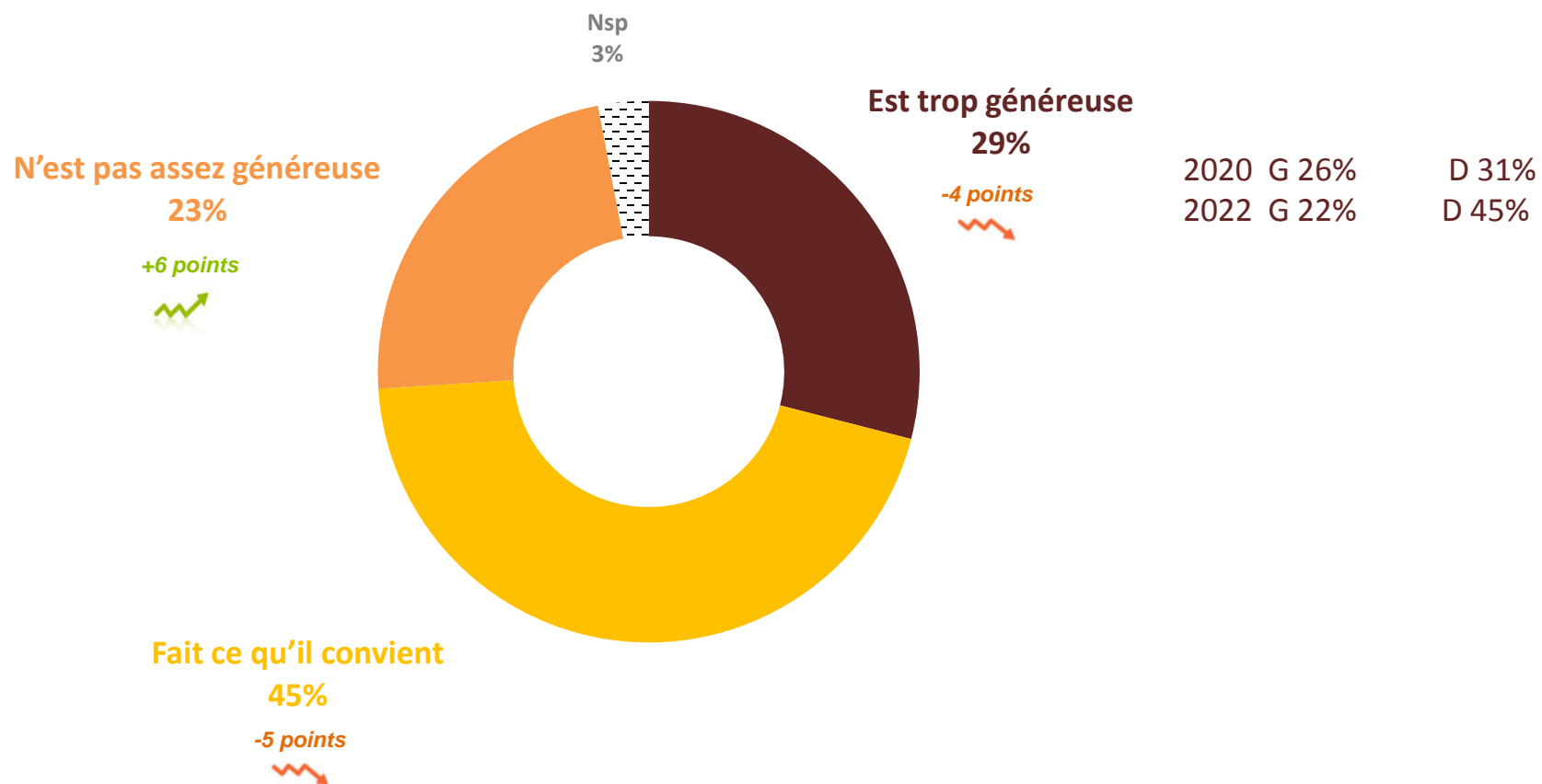


LE JUGEMENT SUR L'AIDE APPORTÉE PAR LA MUNICIPALITÉ

Q : Pour la solidarité et l'aide aux Genevillois, estimez-vous que la municipalité de Genevilliers... ?

 En hausse significative depuis janvier 2021

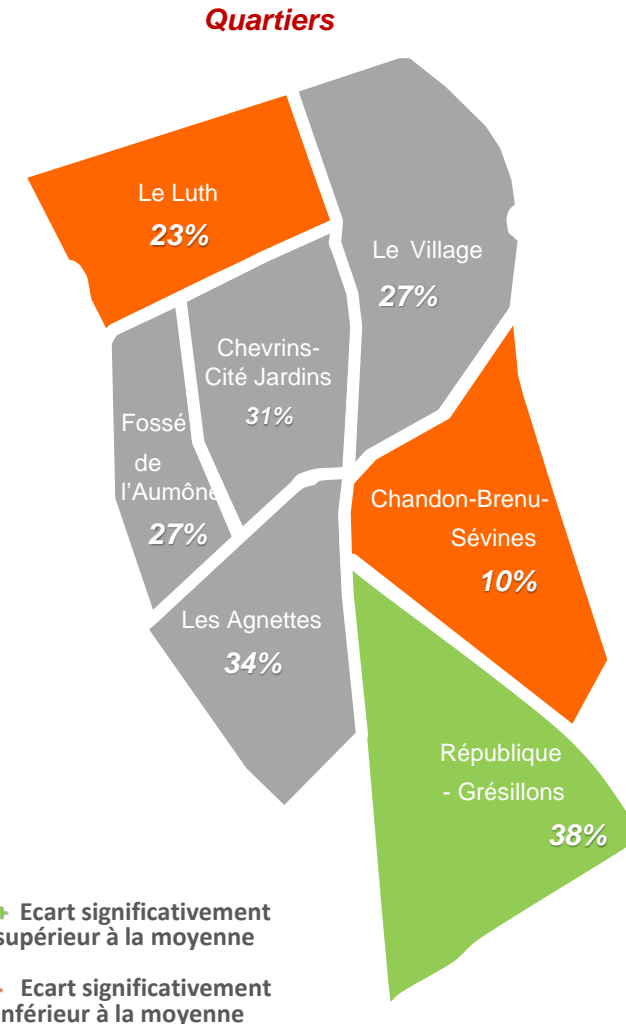
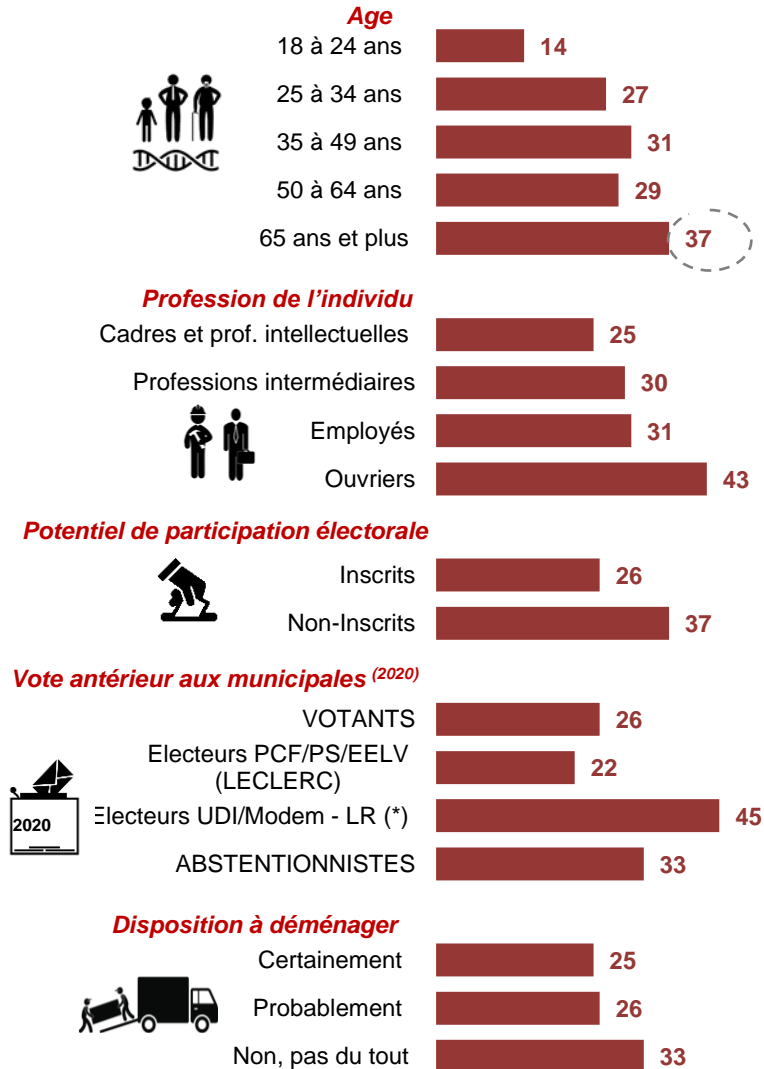
 En baisse significative depuis janvier 2021





FOCUS sur le profil des Gennevillois estimant que l'aide apportée par la municipalité est trop généreuse

Note de lecture : 37% des 65 ans et plus sont dans cette situation
 Pour rappel, la moyenne observée chez l'ensemble des Gennevillois se situe à **29%**

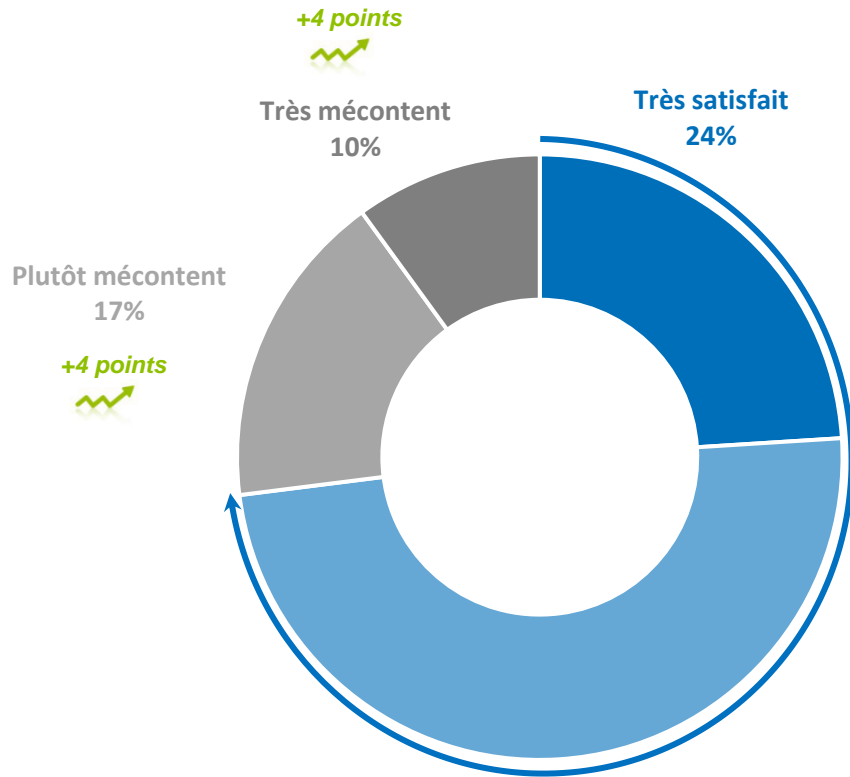


LA SATISFACTION GLOBALE À L'ÉGARD DE L'ACTION DE LA MUNICIPALITÉ

Q : Depuis 2020, êtes-vous satisfait ou mécontent du travail accompli par votre maire et l'équipe municipale sur l'ensemble de votre ville ?

 En hausse significative depuis janvier 2021

 En baisse significative depuis janvier 2021



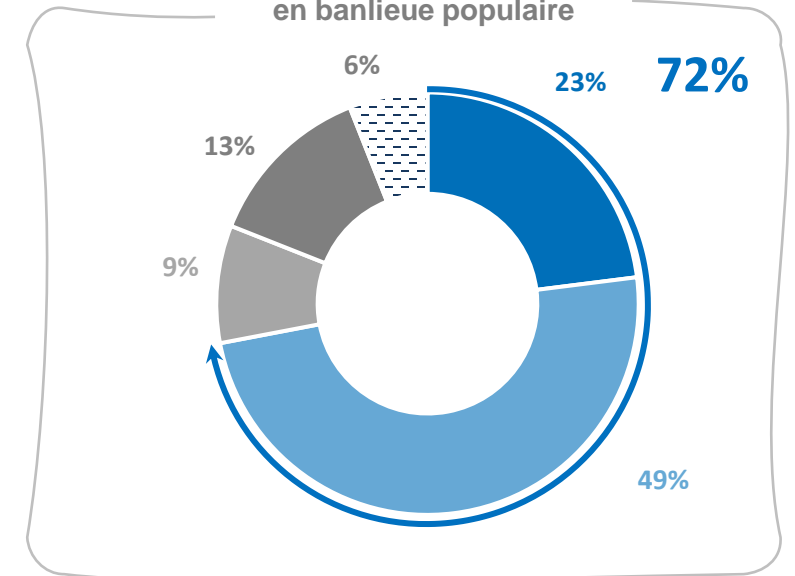
73% sont satisfaits du travail accompli par la municipalité **-8 points**

2020 G 92% D 57%

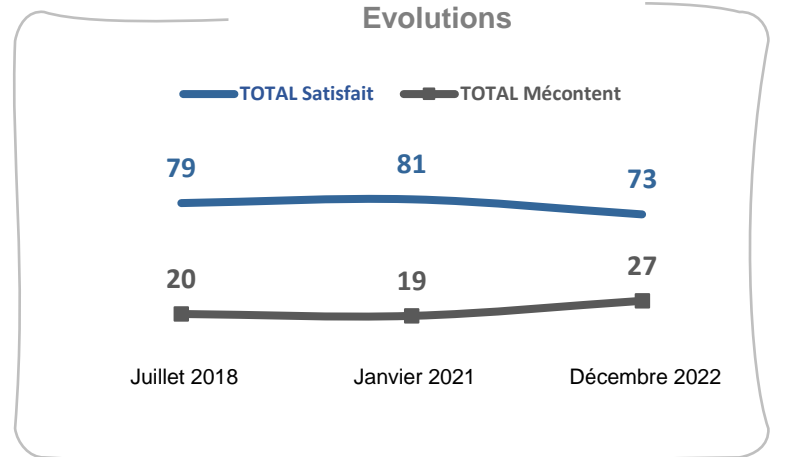
2022 G 94% D 30%

Marque du décrochage à droite

Ensemble des habitants en banlieue populaire



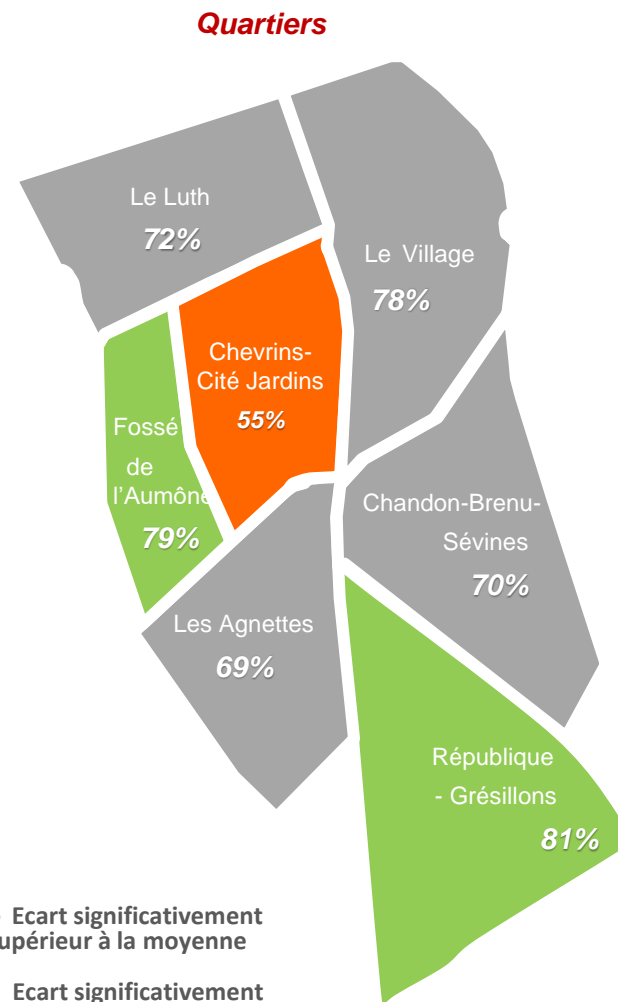
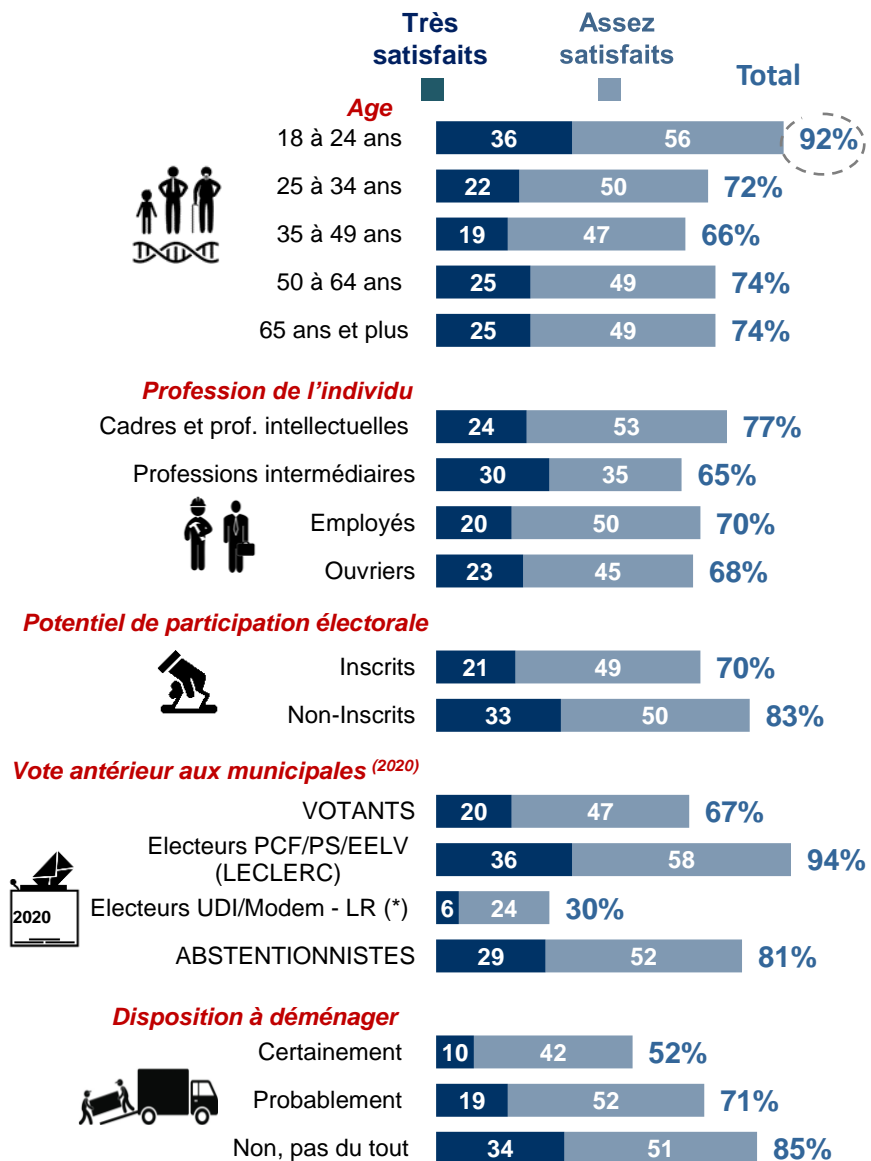
Evolutions





FOCUS sur le profil des Gennevillois satisfaits du travail accompli par la municipalité

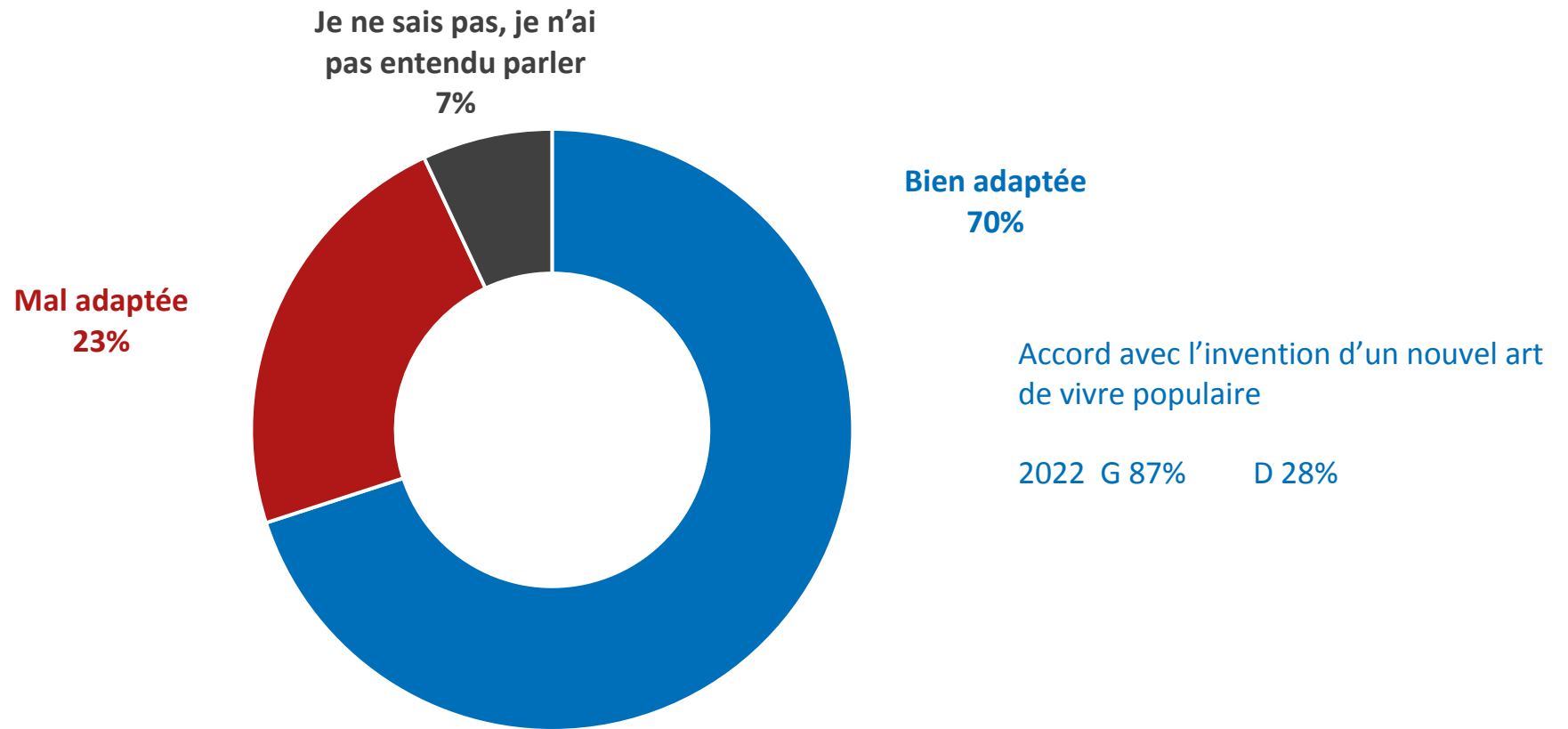
Note de lecture : 92% des jeunes de 18-24 ans sont dans cette situation
Pour rappel, la moyenne observée chez l'ensemble des Gennevillois se situe à **73%**



LA PERTINENCE D'INVENTER À GENNEVILLIERS UN NOUVEL ART DE VIVRE POPULAIRE



Q : L'ambition d'inventer à Gennevilliers un nouvel art de vivre populaire, vous paraît elle plutôt bien adaptée ou plutôt mal adaptée à votre ville ?





FOCUS sur le profil des Gennevillois estimant que l'ambition d'inventer à Gennevilliers un nouvel art de vivre populaire est bien adaptée

Note de lecture : 86% des jeunes de 18-24 ans sont dans cette situation
 Pour rappel, la moyenne observée chez l'ensemble des Gennevillois se situe à **70%**

